



Příloha 1 – Průběžný výstup studenta učitelství: Didaktický test

Autor zadání výstupu: Eva Jenčková

## Expresionismus

**Úkol č. 1** – Doplně do textu vynechaná slova.

Pomoci ti může osmisměrka.

Nový umělecký směr, který vzniká ve \_\_\_\_\_ umění jako protiklad \_\_\_\_\_.  
Přichází na počátku \_\_\_\_\_ století do období, kdy Evropou zmítá politická a sociální krize před  
1. světovou válkou. Největší rozmach zažívá v \_\_\_\_\_ a \_\_\_\_\_.

Expresionismus usiluje o vyjádření \_\_\_\_\_ stránek člověka. Nemá \_\_\_\_\_  
perspektivy, ale chce vyburcovat člověka k aktivnímu zápasu s drtivou mašinérií moderního světa.  
Oblíbený námět v tomto uměleckém stylu jsou postavy bez \_\_\_\_\_ a životního smyslu či  
vyjádření nejintenzivnějších traumatických prožitků.

Hudba v expresionismu se vymyká dosavadním formám a zvyklostem. Melodie využívá  
nezpěvných kroků a \_\_\_\_\_ je často disonantní. Vznikají nové kompoziční techniky, jako je  
\_\_\_\_\_ hudba, \_\_\_\_\_, \_\_\_\_\_ hudba, \_\_\_\_\_ hudba či hudba  
\_\_\_\_\_.

Nejvýznamnější představitel hudebního expresionismu a zakladatelem dodekafonie je  
Arnold \_\_\_\_\_. S jeho žáky Albanem \_\_\_\_\_, Antonem \_\_\_\_\_ a dalšími  
následovníky tvoří takzvanou Druhou \_\_\_\_\_ školu. Ta je centrem hudebního expresionismu  
a její členové rozšiřovali techniky kompozice moderní hudby.

B	O	W	Q	H	A	R	M	O	N	I	E	U	A	F	X
Á	Z	P	Ř	Í	M	Ý	N	Ě	M	E	C	K	U	E	E
V	O	U	A	Á	N	A	D	Ě	J	E	S	Ó	Ě	Í	Ď
O	H	Q	U	M	S	I	N	O	I	S	E	R	P	M	I
N	É	E	D	O	D	E	K	A	F	O	N	I	E	K	Y
Ó	T	É	F	T	Š	M	Ř	R	A	K	O	U	S	K	U
T	Á	Á	Á	X	J	Í	M	E	G	R	E	B	Ý	Z	Z
T	C	T	R	R	Í	O	W	E	B	E	R	N	E	M	Ý
R	A	T	Ž	V	Í	D	E	Ň	S	K	O	U	G	Ď	Ď
V	V	Ý	T	V	A	R	N	É	M	Á	B	F	Q	G	Í
T	D	É	K	C	I	T	S	I	M	I	T	P	O	D	Ó
Č	L	R	N	E	J	T	E	M	N	Ě	J	Š	Í	C	H
Ý	G	Í	N	L	Á	N	O	T	A	G	Ž	B	A	D	I
Ů	Á	K	C	I	T	S	I	L	A	U	T	K	N	U	P
O	Ř	S	C	H	O	N	B	E	R	G	C	Ů	Í	A	Ž
D	Á	W	Í	N	L	Á	I	R	E	S	O	K	S	D	Y

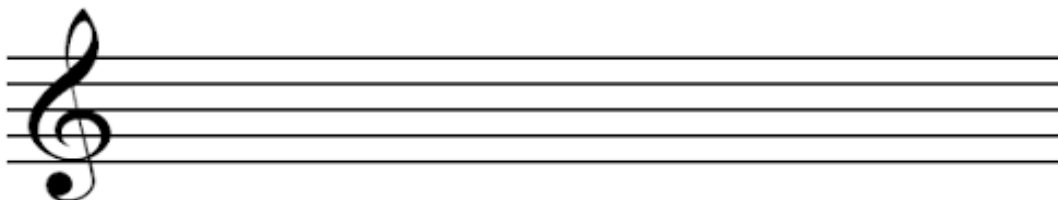
1





**Úkol č. 2 – Slož si vlastní dodekafonii.**

Zahraj si na chvíli na hudebního skladatele. Z chromatické stupnice vytvoř libovolnou dvanáctitónovou řadu (do prázdné notové osnovy). POZOR! Musíš použít všechny tóny a žádný nesmíš použít dvakrát.)



**Úkol č. 3 Dej si dvě a dvě dohromady!**

Přiřaď jednotlivá hesla k uměleckému směru.

**Expresionismus**

**Impresionismus**

tragicko-dramatický výraz

1. polovina 20. století

Bolero

dodekafonie

Německo

Claude Debussy

Atonalita

pomíjivý okamžik

Arnold Schönberg

Francie

barevná harmonie

2. polovina 19. století

Vojcek

disonantní harmonie

Maurice Ravel

Výkřik

Alban Berg

čtvrttónová hudba

Anton Webern





**Úkol č.4 - Která hudební ukázka je expresionistická?**

Poslechni si jednotlivé ukázky (stačí první minuta) a rozhodni. Zakroužkuj správnou odpověď.

1. <https://www.youtube.com/watch?v=vQVkbKULKpI>
2. <https://www.youtube.com/watch?v=xrIYT-MrVaI>
3. <https://www.youtube.com/watch?v=bBf2K4S4Nmk>
4. [https://www.youtube.com/watch?v=\\_L1lPraMNUk](https://www.youtube.com/watch?v=_L1lPraMNUk)
5. <https://www.youtube.com/watch?v=gd0dMs0MTg8>
6. <https://www.youtube.com/watch?v=0VdZR3deNdI>



Toto dílo Příloha 1 – METODICKÝ LIST K IMPLEMENTACI EVALUAČNÍHO/AUTOEVALUAČNÍHO NÁSTROJE DO VÝUKY BUDOUCÍCH UČITELŮ je licencováno pod licencí Creative Commons 4.0 ve variantě BY-SA. Licenční podmínky navštivte na adrese [creativecommons.org](https://creativecommons.org) [ZDE](#).

