

# TULÁČEK

aneb  
nádherná místa na Novopacku

text a kresba Kát'a Krausová

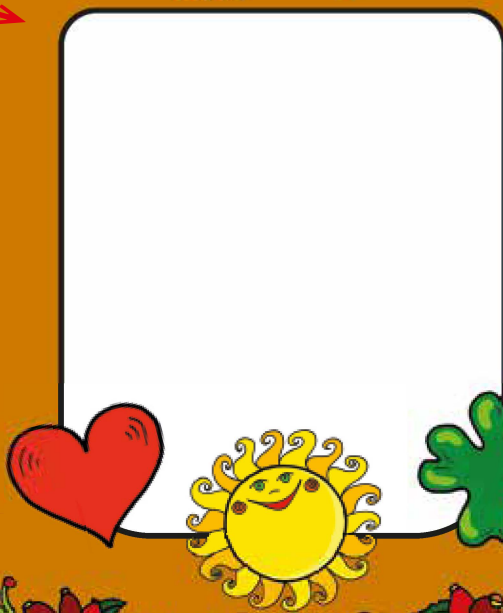


# TOULÁČEK aneb nádherná místa na Novopacku



Toulá se s námi

Nakresli svůj portrét nebo nalep foto



Tvé jméno

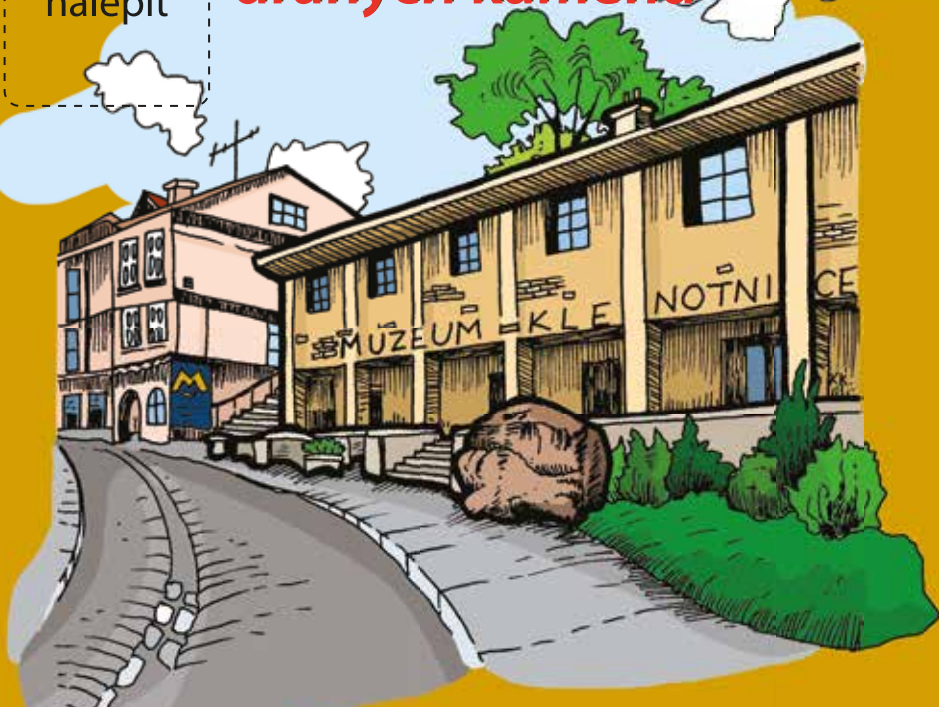


Kde jsi doma



Zde  
nalepit

# Klenotnice drahých kamenů



Tahle expozice přírodních sbírek v Nové Páče stojí za návštěvu. Obsahuje několik tisíc zkamenělin, minerálů a drahých kamenů. Acháty, ametysty, jaspisy i české granáty.



Dokresli chlupy mamutího miminka z Magadanu.

Udělej radost permoníčkům!

Tleskni tolikrát, kolik je žlutých



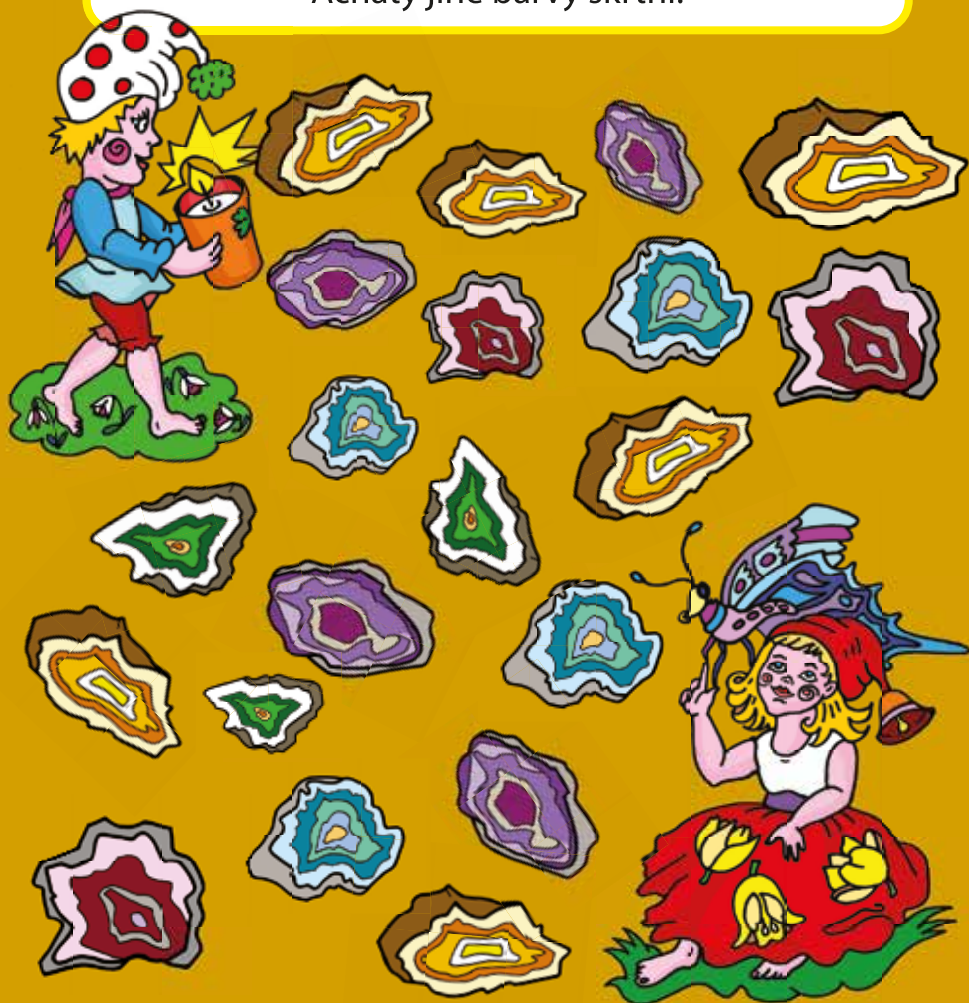
Poskoč tolikrát, kolik je fialových



Otoč se tolikrát, kolik je modrých



Acháty jiné barvy škrtni!







Zde  
nalepit

## Náměstí v Nové Pace



Vítej na náměstí v Nové Pace!

Až si všechny krásné domy a sochy prohlédneš, odpočiň si a pohraj si u nové skluzavky a opravené studny.

Pořádně zapumpuj a uvidíš tu legraci!

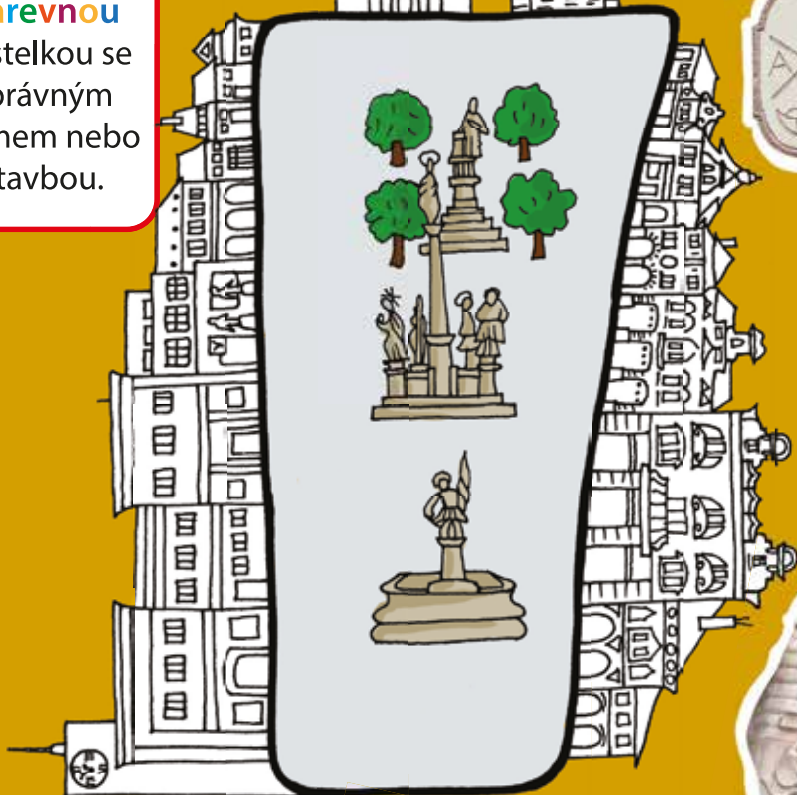
Trochu vody neuškodí.



Projdi se po náměstí a najdi alespoň pět motivů z těchto fotek.

Spoj vždy správnou fotku

**barevnou** pastelkou se správným domem nebo stavbou.



Hádej, proč má socha klobouk jako ježek?

Zde  
nalepit

# Klášterní chrám Nanebevzetí Panny Marie

3.

Novopacký barokní chrám z 18. století patří mezi nejkrásnější stavby své doby ve střední Evropě. Byl postaven poté, co se ve vesničce Stupná našla zázračná soška Panny Marie s Ježíškem. K ní pak putovalo mnoho lidí a prosili ji o uzdravení. Vede sem kryté Růžencové schodiště s padesáti schody. Klášter je uvnitř nádherně zdobený a zajímavosti najdeme i v jeho okolí. Když se dobře rozhlédneš, objevíš mušli, hada a rybu.



Až



najdeš,

obrázek si vybarvi!





Až najdeš správnou cestu ke klášteru,  
vybarvi ji **červenou pastelkou**.

Zde  
nalepit

# Soutok řeky Rokytky a Brdského potoka



Právě tady bylo ve 14. století založeno město Nová Paka. V okolí se dodnes nalézají zkameněliny například vymřelých obojživelníků krytolebců. Měli plochou hlavu, ostré zuby a krunýř. Žili u vody, do které snášeli vejce.

Zkus objevit, kam sochař Albert Králíček

schoval



Nové Paky?





Musel jsem si sednout. Ještě že tu máme nové autobusové nádraží! Jeho střecha mi něco připomíná...

### Merkur — Hermés

Socha boha obchodu a cestování od Vojtěcha Suchardy. Mívá okřídlenou přilbu a hůl se dvěma hady. Obvykle ho doprovází i KOHOUT jako symbol nového dne.

Do rámečku mu kohouta alespoň nakresli. Kykyryký...



Zde  
nalepit

# Štikovský rybník



V malebném údolí Štikovské rokle se třpytí krásný rybník. Jeho tvar připomíná hlavu štiky. Voda ve Štikovském rybníce bublá, protože do něj stále přitéká Štikovský potok.

Prostě je to tady samá



V rybníce žije spousta ryb, kaprů, línů a amurů.  
Dokážeš ryby v našem rybníce spočítat podle barev?



Najdeš, kde je skokan zelený?



Ve Štikovském rybníku bydlí vodník. Sedává u své rákosové zahrádky a zpívá si za dlouhých letních nocí tuhle nekonečnou písničku.

Pokud umíš píseň Kočka leze dírou, můžeš to také zkusit tak dlouho, dokud tě to bude bavit. Třeba donekonečna.

VE ŠTIKOVĚ BYDLÍ PEPÍČEK  
//: JE TO STARÝ VODNÍK VODNÍČEK://  
BOSÉ NOHY KOUPE V RYBNÍCE  
//: HVĚZDY NA HLADINĚ TŘPYTÍ SE://  
KAPRŮM RÁNO HODÍ HOUSTIČKU  
//: A Z LODIČKY ZPÍVÁ PÍSNIČKU://



Zde  
nalepit

# Plavecký bazén Nová Paka

6.



Novopacký bazén má ve znaku žraloka. Asi proto, že žralok je hbitý plavec, umí se pohybovat v hloubce a patří k nejstarším živočichům na naší planetě. Ten packý na rozdíl od mořských žraloků není vůbec nebezpečný. Škrtni na obrázku hračky a věci, které do bazénu nepatří.



Každý v bazénu se musí osprchovat. Zkus si vzpomenout na předměty a potřeby, které při sprchování a po sprše potřebuješ, a nakresli je.



Zde  
nalepit

## Nádraží a viadukt ve Staré Pace



Když přijíždíš do Staré Paky, už zdaleka vidíš veliký železniční viadukt. Vlaky po něm vjedou na staropacké nádraží. Vlaky z něj jezdí už od dob babiček vašich prababiček a mohou tě odtud odvézt do pěti směrů naší země.



Podívej se, jakou má přednosta čepici.  
**Vybarvi ji.**  
Škrtni i plácačku, která se nepoužívá.

Na nádraží ve Staré Pace se můžeš svézt parní lokomotivou. Funí, kouří se jí z komína a houká na celý kraj. Nejoblíbenější je Mikulášská jízda. **Dokresli toho, kdo chybí.** A pak se můžete propojit jako vlak a zazpívat si písničku!



Jede jede mašinka, kouří se jí z komínka,  
z viaduktu zahouká, i když vítr zafouká.  
Jede jede mašinka, koukáme se z okýnka,  
vyjíždíme do dále, do přírody na skály.  
Jede vláček v úbočí, lístky sbírá průvodčí,  
ten, kdo lístek nevlastní, musí dále po vlastních.  
Jede vláček z Lomnice, v třetím voze slonice,  
mává z okna chobotem lidem venku za plotem.



# Hrad Pecka



Zde  
nalepit



Na hradě Pecka žil šlechtic, cestovatel a hudební skladatel  
Kryštof Harant.

Když naposled odjížděl z hradu, uletěl mu klobouk.  
Škrtni dvojice stejných klobouků, zbyde ti ten Harantův.





meduňka

Na hradě je i bylinková zahrádka. Najdi mezi rostlinkami meduňku a jahodník a přivoň si k nim.



jahodník

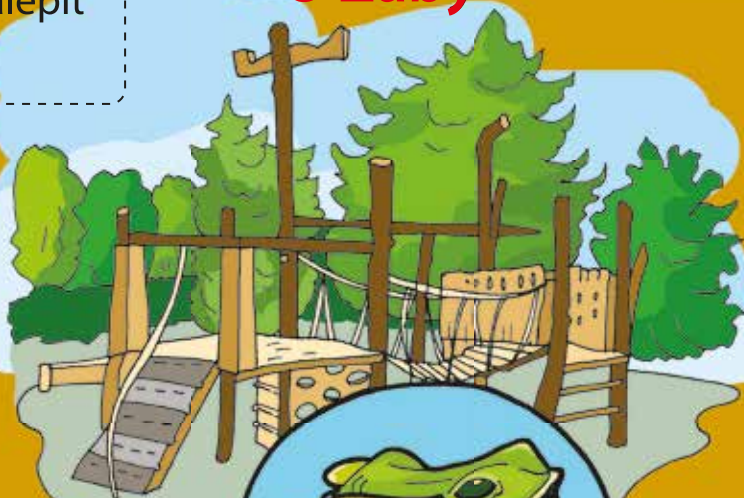
## HRA - POZNEJ, CO JSEM ZA ZVÍŘE?



Najdi na hradě tajemné okénko, stoupni si za dveře a vydávej zvuky jako nějaké zvíře. Kdo uhodne, jaké zvíře předvádíš, vymění si s tebou místo a ty jdeš zase hádat. A tak pořád dokola...

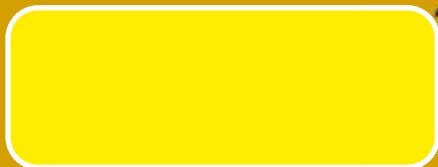
Zde  
nalepit

# Dětské hřiště U Žáby



V parku u skautského domu si krásně pohrajte na písku, trampolíně, dvou skluzavkách i na pirátské lodi. Najdeš zde ještě jednu žabku?

Do obdélníku udělej tolik čar,  
kolik má pavouk nohou.





Dobře si prohlédni andulky a tuhle velkou vybarvi.

Postav společnou zahradu z písku a sklouzni se na malé i velké skluzavce!

Zde  
nalepit

# Kostel sv. Bartoloměje na Pecce



Symbolem období baroka je mušle. Projdi se kolem kostela a najdi zde hned dvě. Mušle vybarvi.



Škrtni dvě kytičky, které na trávník před kostelem nepatří.



Na soše před kostelem vidíš hada, který drží jablko.  
Vybarvi ho. Propoj čarou ovoce a zeleninu na obrázku,  
které začínají stejným písmenem,  
například RAJČE a RYBÍZ.



Zde  
nalepit

# Koupaliště a kemp Pecka



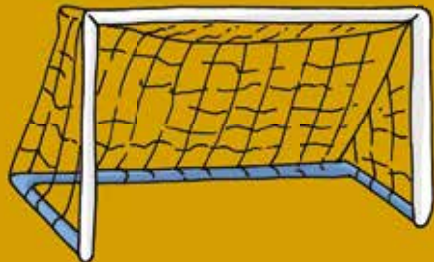
V kempu Pecka si užiješ nejen koupání ve velkém bazénu s čistou vodou. Můžeš si zde zahrát kuželky, tenis, zaskákat si na trampolíně, vyzkoušet prolézačky nebo si dát zmrzlinu.



Vybarvi zmrzliny tak, aby jedna byla míchaná. Jakou máš nejradši? Vanilkovou, čokoládovou nebo jahodovou?



Čarou spoj věci, které k sobě patří, a pojmenuj je.



Zde  
nalepit

# Knihovna v Nové Pace

12.



V knihovně v Nové Pace mají malé čtenáře moc rádi.  
Je zde hodně knih plných obrázků.  
Zkuste si nějakou vypůjčit.  
Do prázdné knihy na této stránce něco nakresli nebo napiš.





Pod obrázek udělej vždy tolik teček,  
kolik je na obrázku knížek.

Zde  
nalepit

## Farský rybník v Nové Pace

13.



Farskému rybníku se také říká „BAHŇÁK“.  
Žijí na něm kachny divoké. Obrázku kousek chybí.  
Dokresli sluníčko a svez se na kolotoči.



Na obrázku kačenek najdi pět rozdílů.

U vody létají vážky a rostou orobince. Tyhle doutníčky se v zimě suší a barví na veselé barvy. Zkus to!



Zde  
nalepit

## Jírovny sady

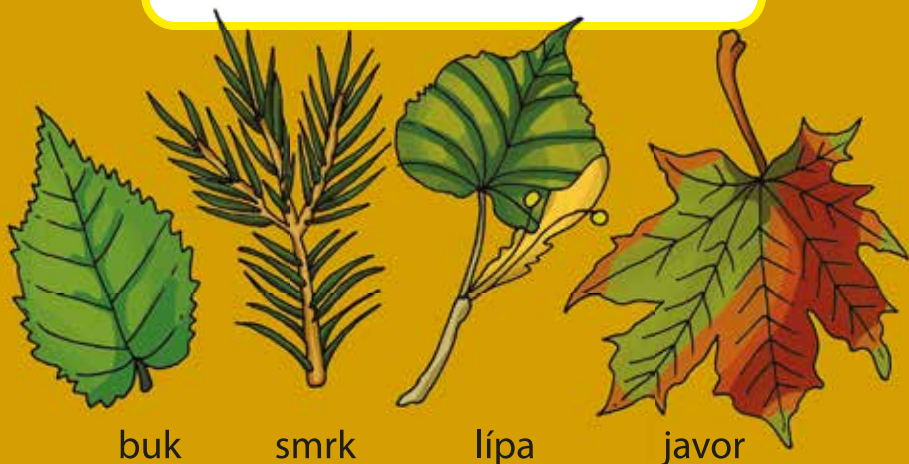
14.

Park pod vlakovou zastávkou, místo odpočinku a setkávání s mnoha starými stromy a sochou od Karly Vobišové.

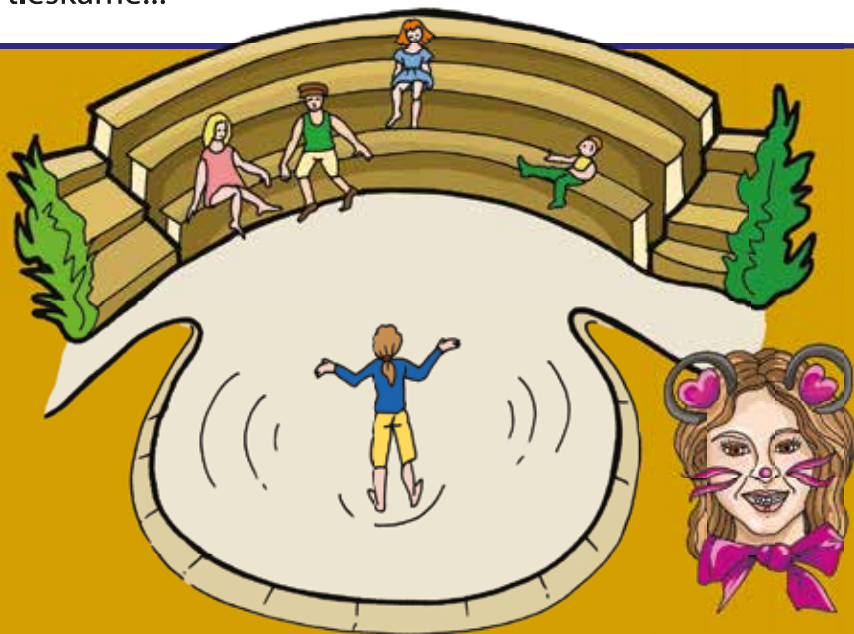


Najdi větvičku nebo kamínek. Udělej s nimi přes cestu dvě čáry kus od sebe. Dokážeš od čáry k čáře skákat po jedné noze?

Najdi některý strom podle listů.  
Můžeš ho ve své knížce i vylisovat.



To je ale krásné přírodní divadlo!  
Kdo řekne kousek básničky, zazpívá nebo zahraje pohádku?  
A tleskáme!!!



Zde  
nalepit

# Náměstí městečka Pecka



Jméno města je asi odvozeno od kopce, který připomíná pecku z ovoce.  
Krásné náměstí, starý hrad i romantická krajina kolem. To láká k výletům. Na náměstí je morový sloup a na něm sochy. Zkus některé poznat podle předmětů, které drží.



sv. Babora  
VĚŽ



sv. Jan Nepomucký  
pět zlatých ☆



sv. Florián vodou hasí  
hořící 🏠

sv. Kateřina  
meč a zlomené kolo





Na střechách náměstí Pecky jsou dvě tajemná zvířata.

Obtáhni tečkované čáry tužkou a bude po tajemství.

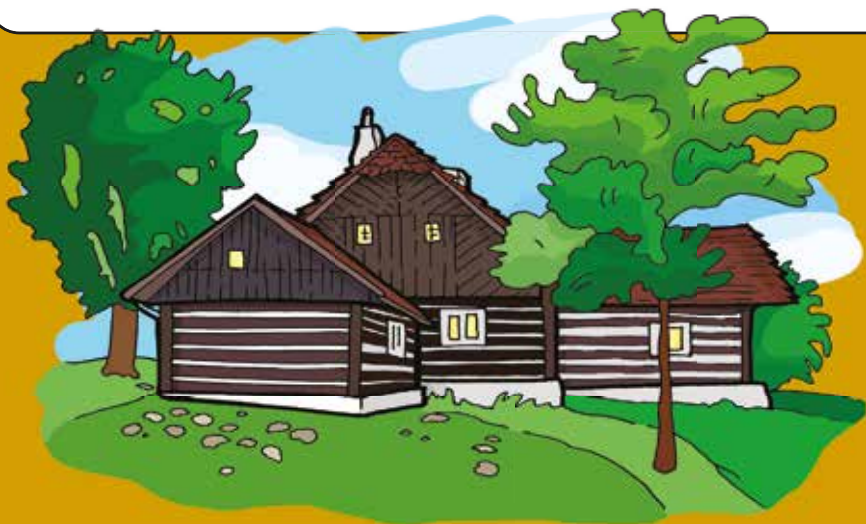
Hotový obrázek pak hezky vybarvi. Zkus obě sochy na střeše najít.

Zde  
nalepit

# Stará škola ve Staré Pace



Víš, že se do tohoto staročeského domku vešlo kdysi tolik žáků jako do celých šesti tříd dnešní nové školy?



Bez školy bychom neuměli nic. Ani bychom si nepřčetli nápis ŠKOLA. Zkus napsat písmena v tomto slově do celého řádku.

Š Š Š Š

K K K K

O O O O

L L L L

A A A A



Zakroužkuj a spoj čarou se školní taškou věci, které do ní patří. Věci, které do ní nepatří, škrtni.

Zde  
nalepit

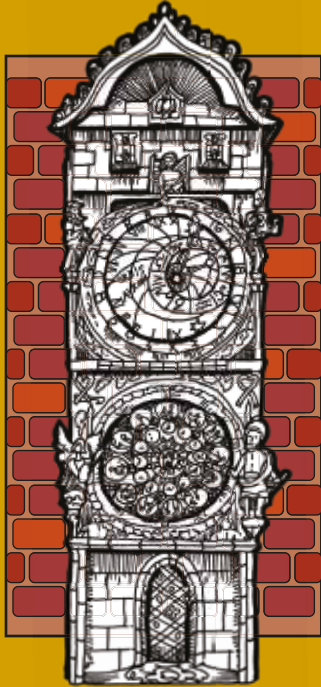
# Suchardův dům

17.


Krásný rodinný dům rodiny slavných sochařů Suchardových. Řezbář Vojta Sucharda vytvořil sochy apoštolů na pražském orloji.

Obtáhni cesty, kudy putovali sv. Petr, sv. Juda a sv. Jan Evangelista na orloji.





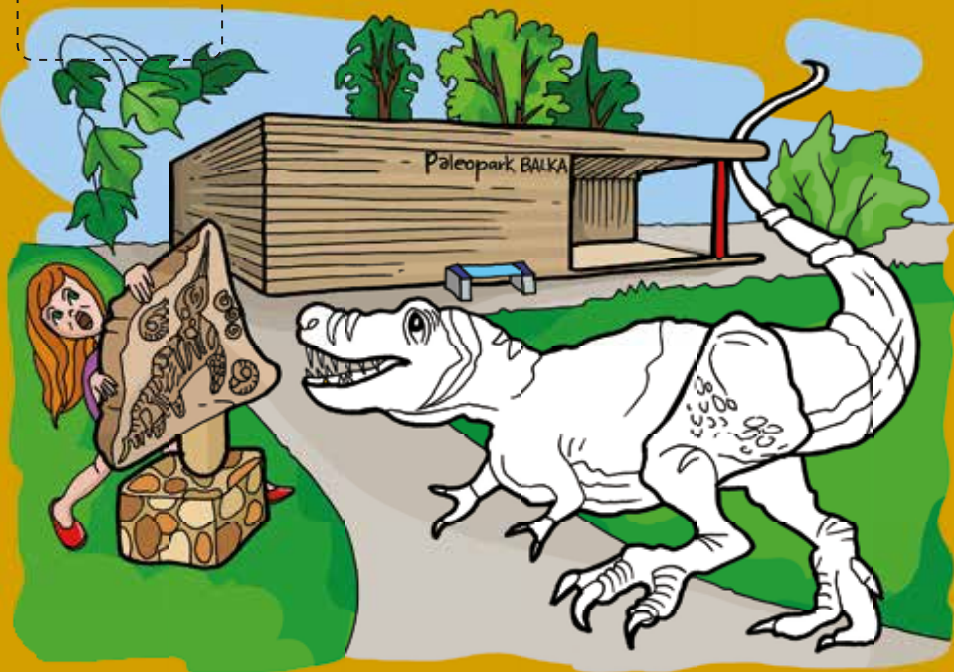
Tohle je sgrafito.  
Doplň jimi zed'.

Zde  
nalepit

# Paleopark BALKA

18.



Před miliony let bylo celé okolí i s Novou Pakou zaplaveno vodou. Z té doby se nám zachovaly zkameněliny různých rostlin a živočichů. Novopacku se také ve světě říká

**Kraj zkamenělých stromů.**

V Paleoparku si připomeneš třeba tyranosaura, ichtyosaura, trilobity i amonity.

**Dinosaurů na obrázku vybarvi.**

Zkus, jaký by byl tvůj otisk ruky v pravěku. Polož svoji dlaň na kresbu otisku tlapy dinosaura a silně ji obtáhni tužkou. Zbytek stránky můžeš vybarvit jako písek nebo skálu.

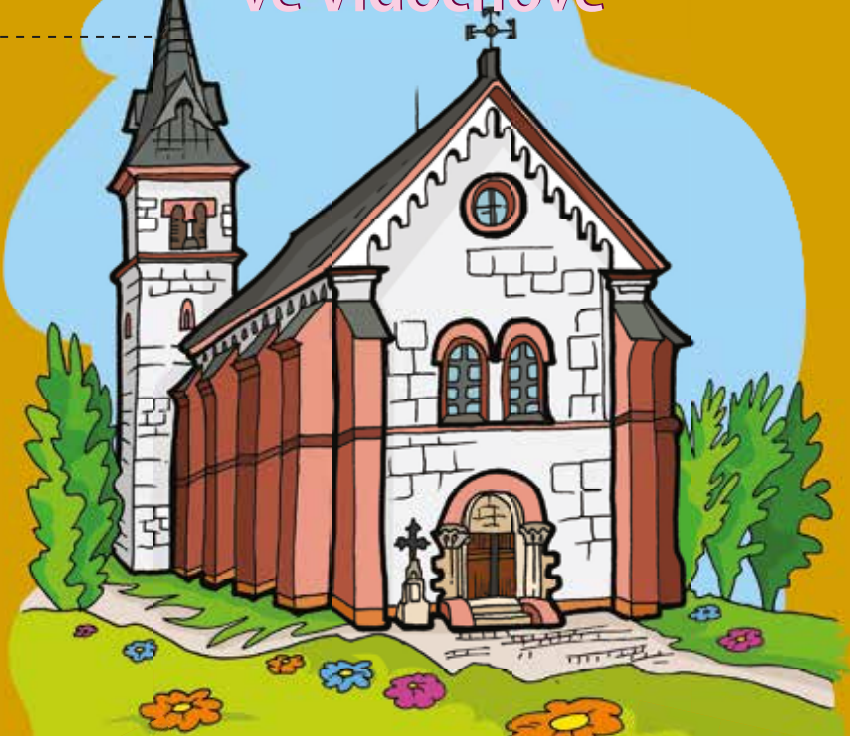


Sem nakresli svůj úlovek z pískoviště

Dokresli podle kostry, jak mohl vypadat krytolebec.

Zde  
nalepit

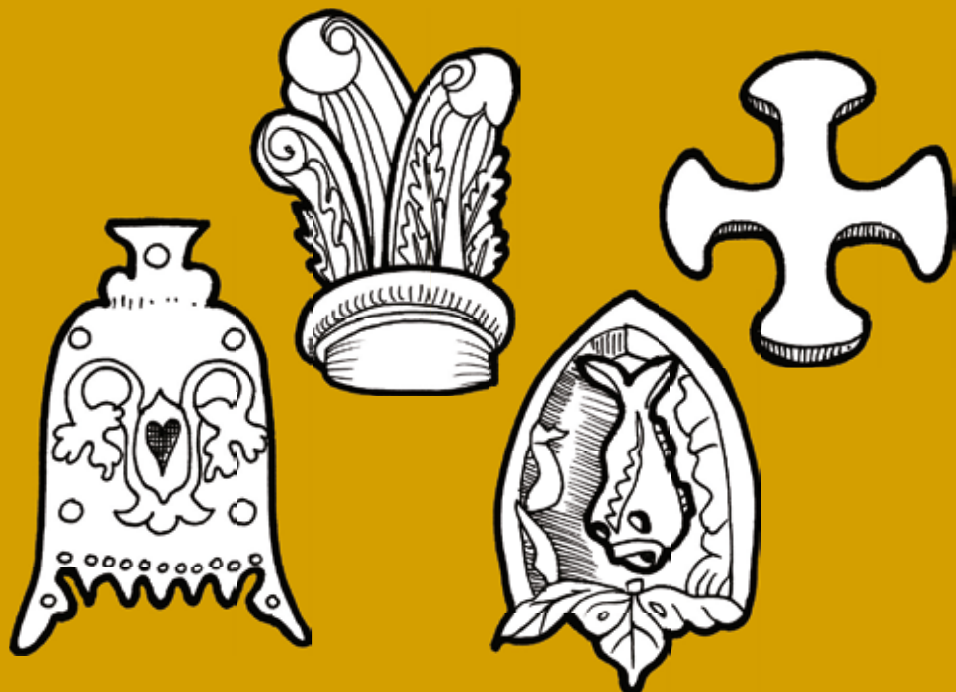
# Kostel svatých Andělů strážných ve Vidochově



Vidochovský kostelíček  
na kopečku stojí.  
Hodiny zde nenajdete  
jako na orloji.  
Ať je zima, nebo léto,  
do bílé se strojí.



Jaké barvy kromě bílé ještě na kostele najdeš?



Obejdi kostel a najdi tyto čtyři věci. Objevíš některou i dvakrát? Použij veselé barvy a vybarvi je!  
Kolik má kostel dveří?



To je ale krásné  
dětské hřiště!  
Ukaž kolečko,  
čtverec, obdélník,  
trojúhelník  
a šestiúhelník!



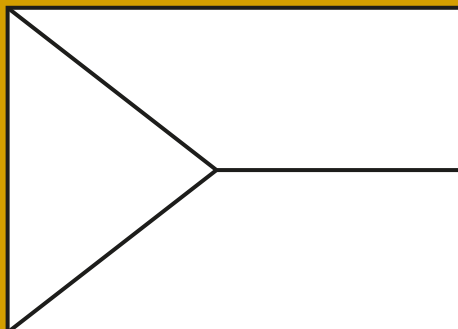
Zde  
nalepit

# Sochy u vlakové zastávky Nová Paka



V životě lidí přijdou někdy i těžké chvíle.  
Jsou to například války. Je pěkné, že si můžeme  
vzpomenout na ty, kteří bojovali za Českou republiku,  
a my můžeme díky tomu klidně žít.

Umíš správně vybarvit  
českou vlajku?



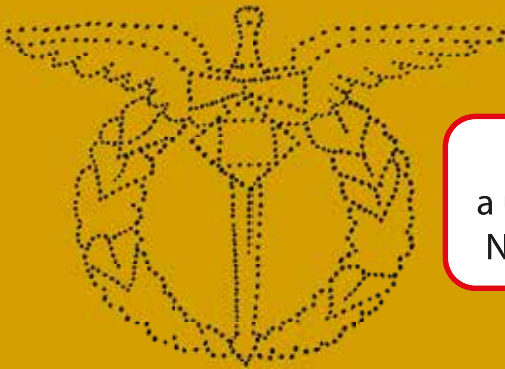
Tomáš Garrigue Masaryk  
Prezident Osvoboditel



Chyťte se za ruce a uvnitř kruhu lavičky udělejte kolo. Musíme držet spolu!



Portrét — dírkovaná vzpomínka na novopacké piloty z 2. světové války



Obtáhni tečkované čáry a uvidíš pilotní odznak letců. Najdeš ho v parku na zemi?



Smutná socha vojáka, který padl a už nemůže jít dál.

Zde  
nalepit

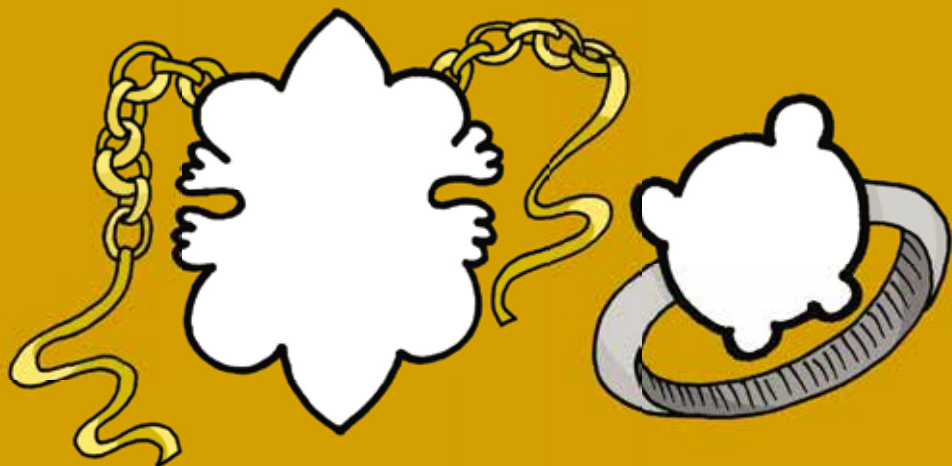
# Údolí potoka Zlatnice



V tomto malebném údolí se kdysi dobývalo zlato a stříbro. Je zde kaplička Panny Marie a potok. Hádej, proč se potok jmenuje Zlatnice?



Nasbírej šišky kolem a udělej z nich velké srdce.  
Vyplň ho smrkovými větvíčkami a šiškami.



Našli jste zde také zlato nebo stříbro?  
Pokud ne, nevadí. Tady si navrhni svoje šperky!



Všude kolem jsou pařezy.  
Tam, kde jsou letokruhy hustší,  
bývá světová strana SEVER.  
Ukaž prstem na sever!

Hádanka nakonec:  
Rozhlédni se kolem, kdo tu točí ☼?  
Je to voda, skřítek, vánek?  
Potok nezná nikdy spánek!

(mlýnek na vodě)



Studánka s kouzelnou vodou

# Úbislavice

## Obrovské kameny

Zde  
nalepit



U polní cesty z Úbislavic do Zboží stojí nad kostelem kamenné objekty. Vypadají jako předměty, které ztratil obr, když tudy utíkal přes kopce. Uhádneš, co byla jeho BOTA, HŘEBEN, HRÁBĚ a RÁDIO?



Po cestě nahoru uvidíš andělka a reliéf. Dokresli andělovi obličej a reliéfu to, co chybí.

Dokresli obrově botě  
tkaničky a podpatek.



Najdi kameny, kde sochař  
dlátem vysekal tyhle čáry.



V Úbislavicích je  
krásné dětské hřiště.  
Co kdyby ses podíval  
i tam?

Přilož hranu knížky na kámen a najdi správnou část vrypů.



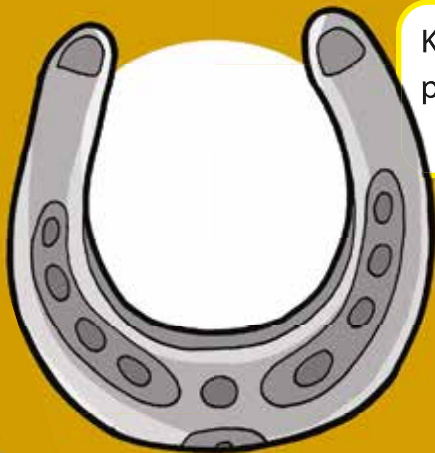
Zde  
nalepit

# Fjordský hřebčín Stará Paka

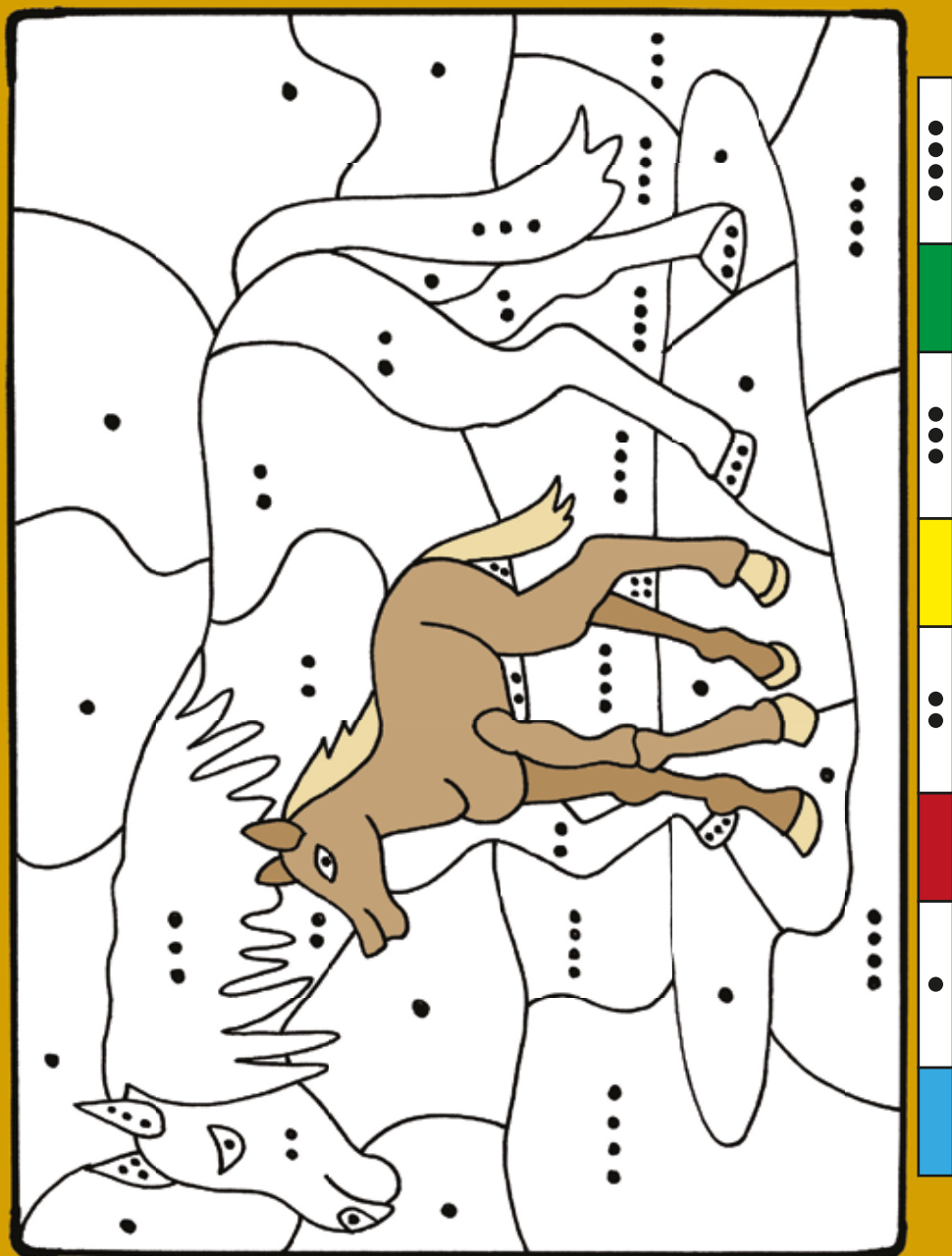


Koně jsou krásná a chytrá zvířata, která milují člověka.  
Právě tady si můžeš koníka pohladit nebo se na něm svézt.  
Mají tu i hříbátka, která milují červená jablíčka.

Koňská podkova nosí  
prý štěstí. Nakresli do  
ní zelený čtyřlístek.



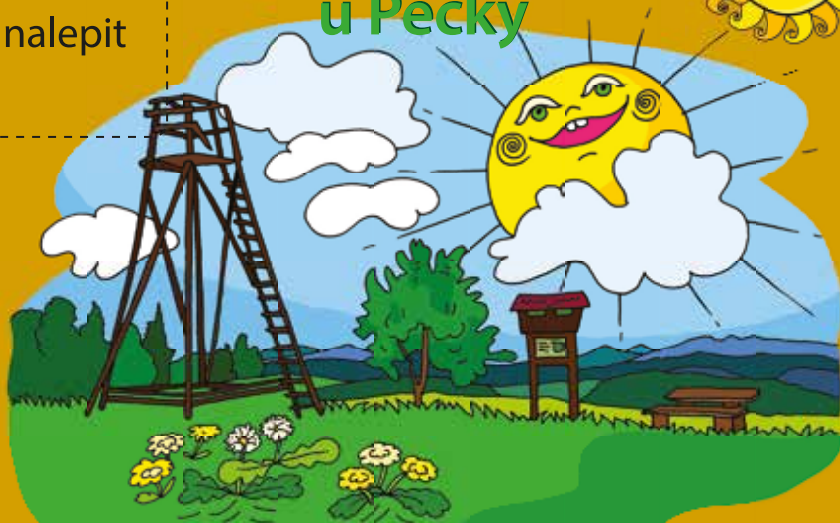
Vybarvi jednotlivé dílky správnou barvou podle počtu teček.



Zde  
nalepit

# Krkonošská vyhlídka u Pecky

24.



To si takhle šel jednou Krakonoš zkontrolovat, jak jsou z Krkonošské vyhlídky vidět jeho hory. Vyhlídka je vysoká 532 m a Krakonoš byl s výhledem spokojený.

Trosky, Kumburk, Kozákov, Ještěd a hlavně jeho Sněžka.

Posadil se vesele ke stolu a čistil houby, které po cestě našel. Spoj čarou stejné stíny dravců (šedého s modrým), kteří zde létají.



Krakonoš měl s sebou sojku. Upadlo jí peříčko.  
Vybarvi si ho správně pro štěstí a škrtni houby, které  
bychom určitě nejedli.



Zde  
nalepit

## Visuté hřiště ve Školní ulici

25.



Ve zdravém těle zdravý duch, říkali naši pradědečkové.  
Věděli, že kdo se pohybuje, cvičí a běhá na čerstvém  
vzduchu, je silný, zdravý a veselý.

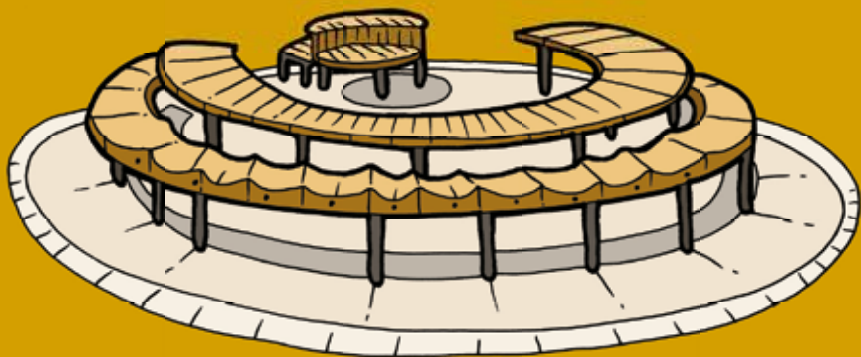
1. Zkus jako veverka přejít lavičku a seskočit dolů.
2. Vylez na provazovou síť a pohoupej se.
3. Zavěš se rukama na síť, zvedni nohy a chvíli vydrž.
4. Oběhni celé hřiště třikrát dokola.
5. Postav se zády ke stromu a po jedné noze doskákej k druhému. A nazpátek po druhé noze.

Dokážeš to bez zastávky?

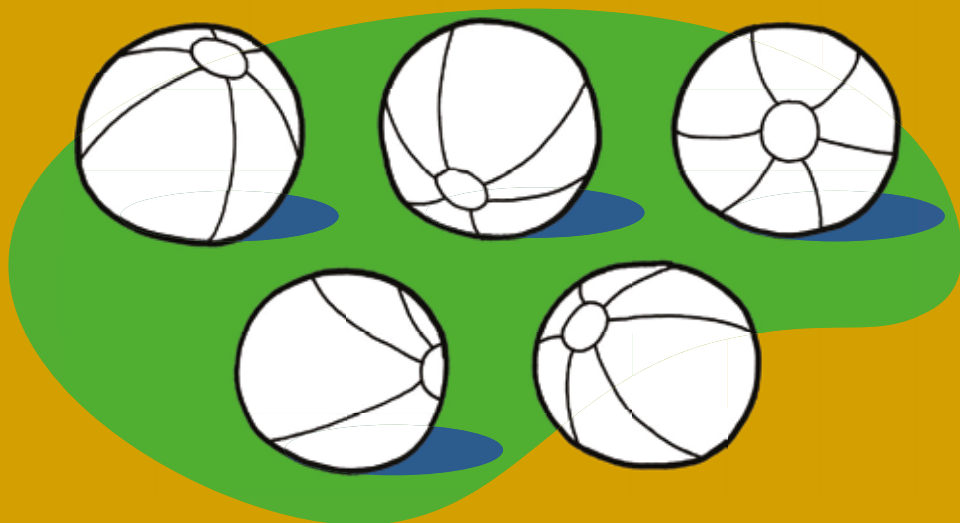


Posaď se kolem stolu a vezmi si dvě tužky nebo pastelky.  
Zahrajeme si na školu.

Kdo chce, půjde k malému stolu a bude paní učitelka. Vybere písničku, kterou si všichni zazpíváme. Tužkami můžeš opatrně bubnovat do stolu jako paličkami v rytmu písničky.



Míče vybarvi správně podle obrázku na protější straně.



Víš, čím to jsou stopy a kdo tu cvičil s tebou? (veverka)

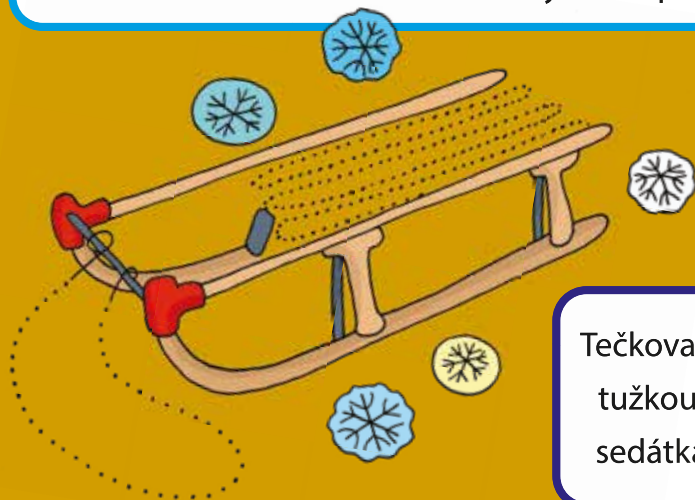
Zde  
nalepit

# Ski areál MÁCHOVKA

26.

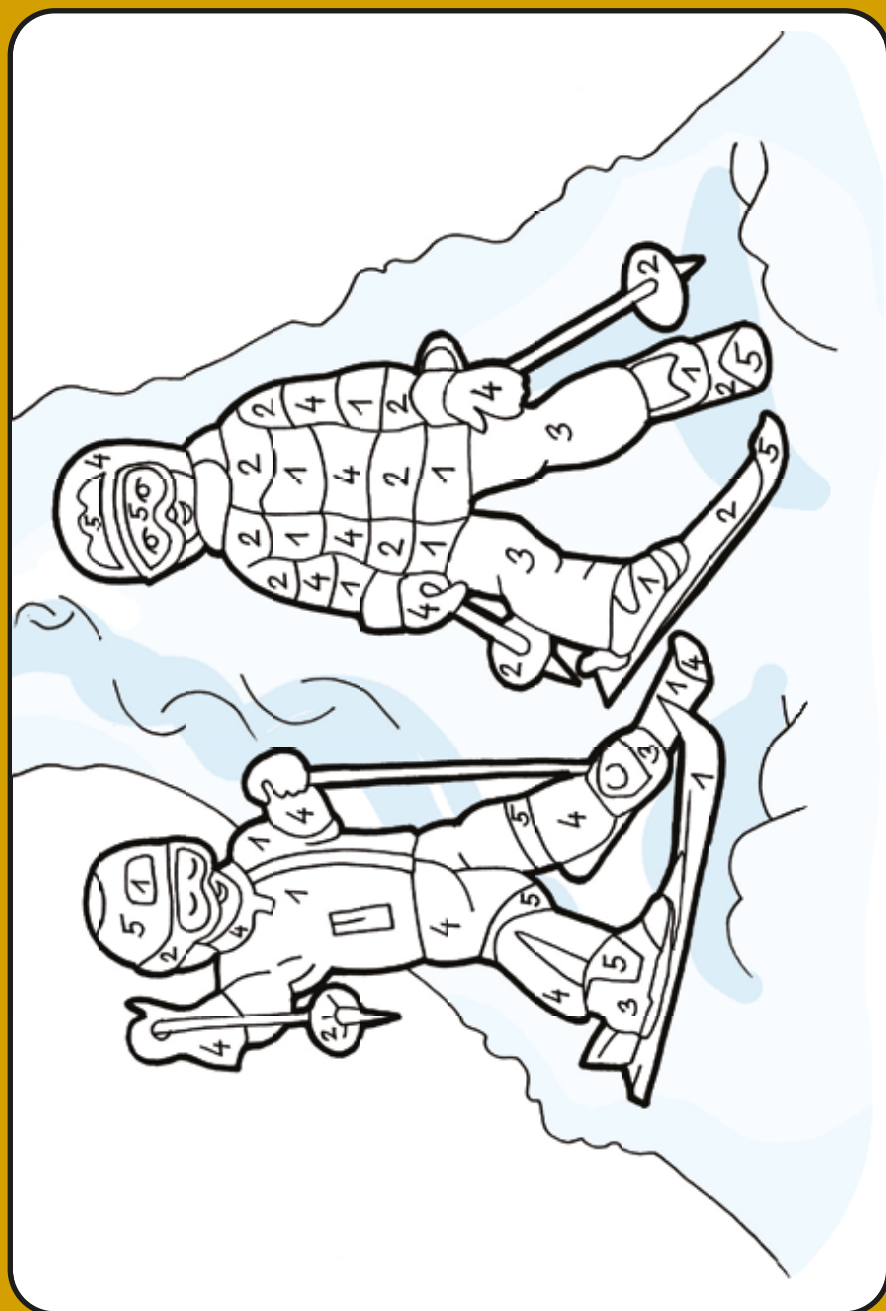


Sjezdovka Máčovka je v zimě plná lyžařů, jezdců na bobech, sáňkách a snowboardech. Je to ráj sportovců. Vedle na zimním stadionu můžeš chodit i bruslit. A co takhle v létě běžecké závody do kopce?



Tečkované čáry obtáhni  
tužkou. Sáňkovat bez  
sedátka se totiž nedá!

Vybarvi malé lyžaře podle čísel. Každá barva má své číslo.  
Kde nejsou čísla, vybarvuj podle sebe.



Zde  
nalepit

# Hrad Kumburk

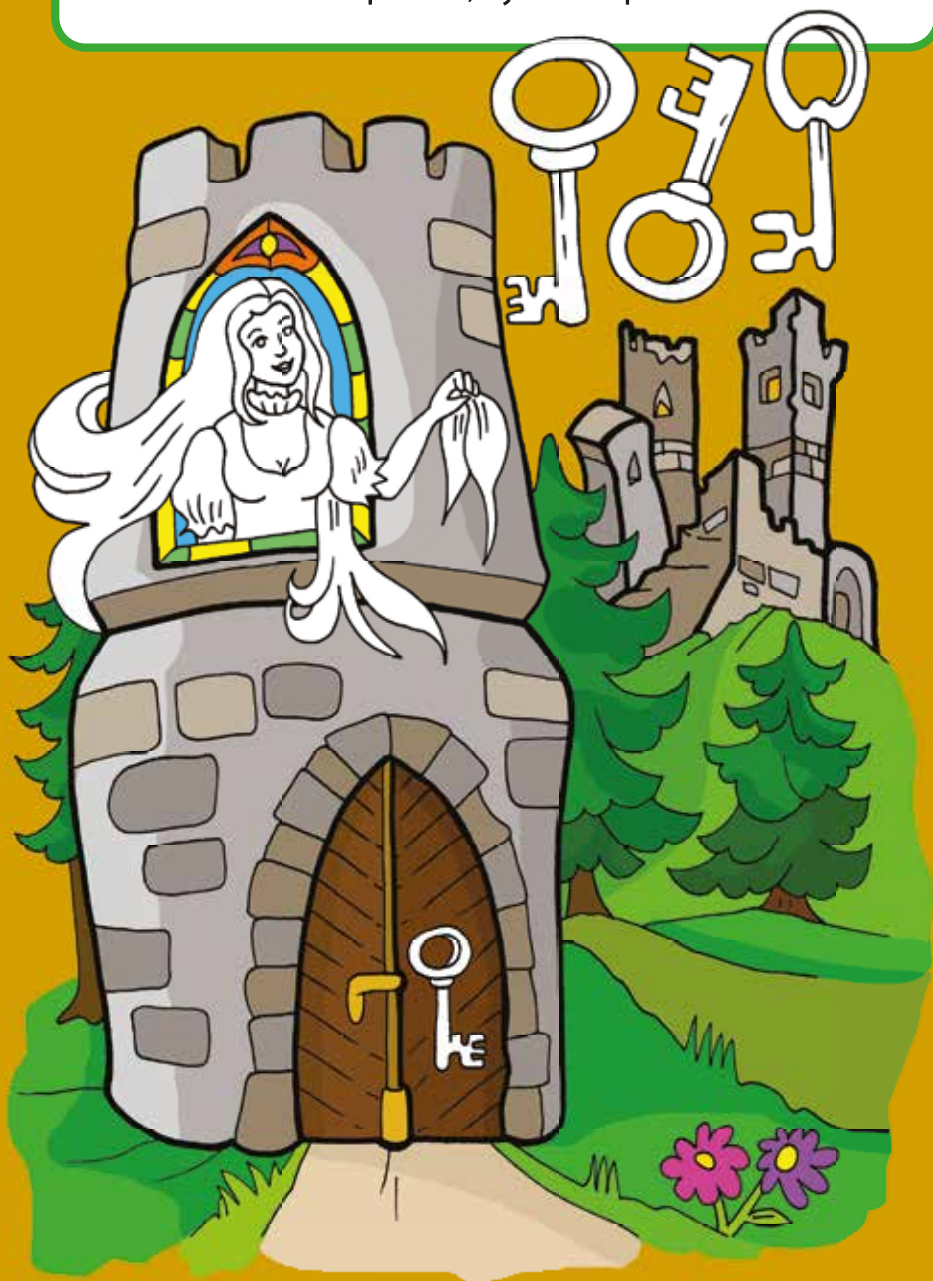
27.

Nad Novou Pakou stojí tajemný hrad Kumburk.  
V noci kolem něj létá Meluzína a ohnivý kohout zde  
prý hlídá velký poklad.  
Kdysi tady z věže osvobodil šlechtic Ota z Vartenberka  
Elišku Kateřinu Smiřickou.



Škrtni, co do pokladu asi nepatří.

Vysvobod' Elišku a odemkni jí staré dveře hradu.  
Vybarvi všechny klíče a ten správný vybarvi **červeně**.  
Až se ti to podaří, vybarvi i princeznu.



Zde  
nalepit

# Hřiště u DDM v Nové Pace



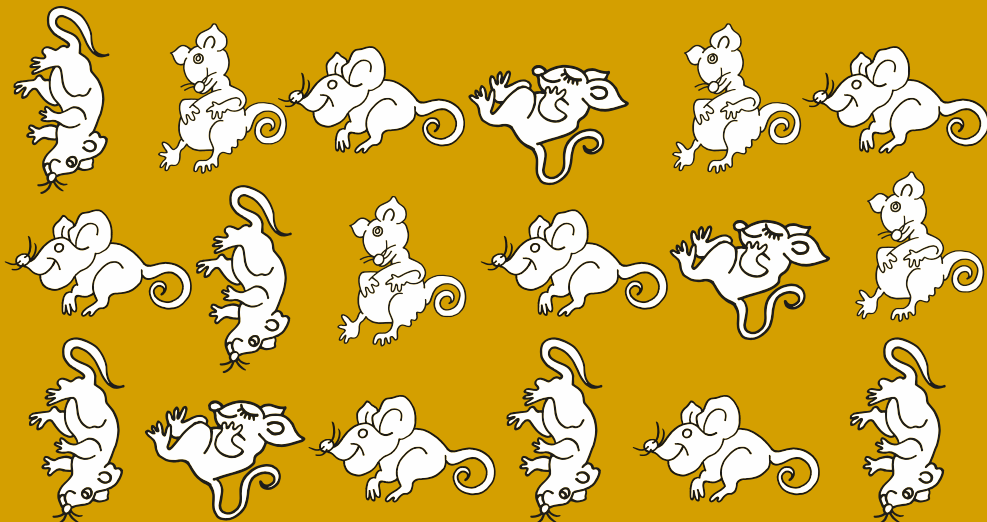
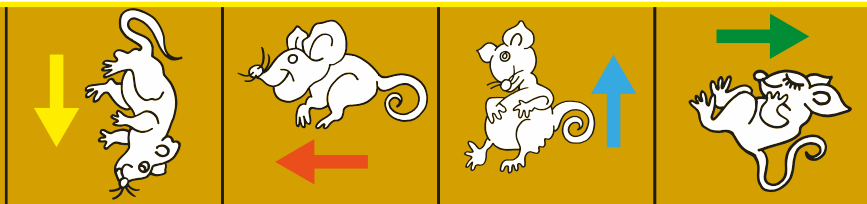
Najdeš zde kamarády, kteří s tebou budou malovat, tančit, zpívat a hrát si. Budeš s nimi jezdit i do přírody a pozorovat broučky. Zatím si můžeš hrát na jejich hřišti. Zkus vylézt na prolézačku a sklouznout se tunelem. Vyzkoušej malou lezeckou stěnu.



Je zde krásná velká plocha, kde si společně zahrajte na kočku a myš. Určitě to znáš.  
„Myšičko, myš, pojd' ke mně blíž!  
Nepůjdu, kocourku, nebo mě sníš!“

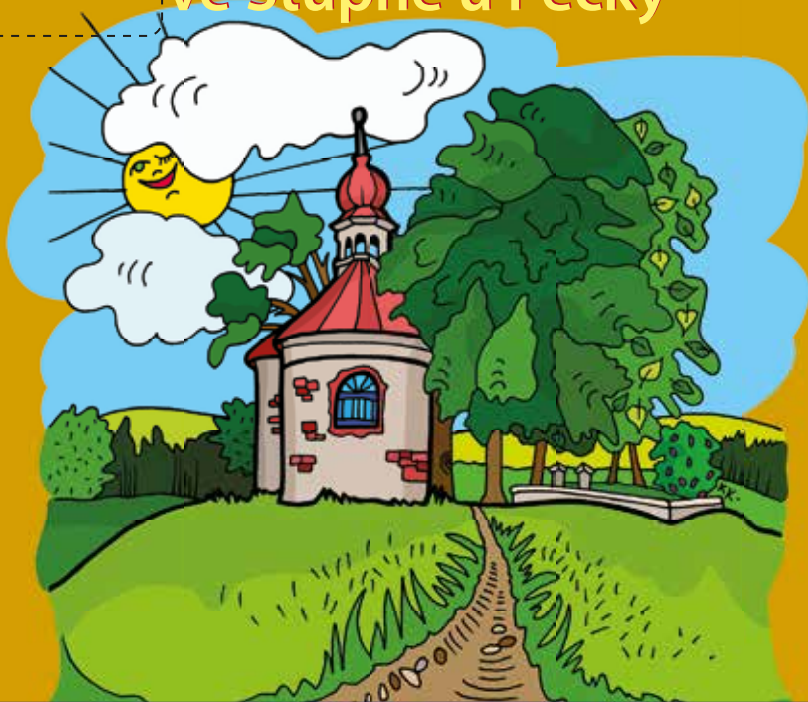


Vybarvi myši barvou šipky, která míří tam, kam myši utíkají.



Zde  
nalepit

# Kostelík sv. Maří Magdalény ve Stupné u Pecky



Utajený 350 let starý kostelíček na konci světa.  
Pokud jsi došel až sem, najdeš tu poklad.  
Ticho, šumění lesů, starý javor, lípu a broučky v trávě.



Zakroužkuj všechny broučky na obrázku, kteří nemají čtyři  
nožičky. Pozor na tykadla!

Sv. Maří Magdaléna měla krásné dlouhé vlasy. Někde se jí říká i Majolenka. Nakresli jí vlasy obtáhnutím tečkovaných čar.



Běž si sáhnout na kůru bříz. Cítíš, jak je někde hrubá a někde jemná? Někdy se s ní dobře zapaluje oheň. Dobarvi i zbylé kmeny bříz.



Uhádněš, jaká je to pohádka? Zkus ji podle obrázku vyprávět a pak si ji zahraj jako divadlo. Omalovánky si pak vybarvi.



Zde  
nalepit

# Vodopády a přírodní park Sýkornice



Nacházíte se v geoparku  
Český ráj UNESCO  
v Novopacké vrchovině.  
Kousek od vodopádu, který  
je krásný hlavně v zimě,  
žijí malí žlutí ptáčci  
s barevnou hlavičkou  
SÝKORKY.  
Proto se zdejšímu lesu říká  
Sýkornice.  
Projeď tužkou trasu, kudy  
vtéká voda z vodopádu  
pod zem.



Podle vzoru vybarvi sýkorku MODŘINKU. Poznáš ji podle černého proužku přes oko, žlutého břicha a modré hlavičky.

sýkora lužní



sýkora modřinka



Sáhni si  
na skálu,  
jestli studí!



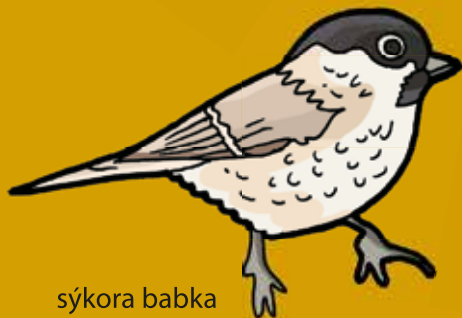
sýkora uhelníček



sýkora koňadra



sýkora modřinka



sýkora babka



sýkora parukářka

Zde  
nalepit

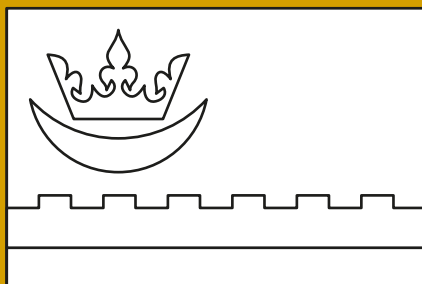
# Knihovna Kryštofa Haranta a IC Pecka



Když venku pálí sluníčko, přijde se do knihovny v městečku Pecka schovat hastrmánek Pecička s celou rodinou. Vybarvi ho podle toho, jak opravdu vypadá. Dokážeš to i s vlajkou Pecky?



Vzor



Posad' se a počkej, až ti paní knihovnice půjčí leporelo.  
Prohlížej si knížku a hledej zelenou barvu. Ta by se Pecičkovi  
líbila. V knížkách dole na obrázku zakroužkuj to, co patří  
do vodního světa.



Zaspívej si „Holka modrooká“ a vůbec,  
chovej se zde jako pravý Harantík!



Zde  
nalepit

# U Jána Úbislavice



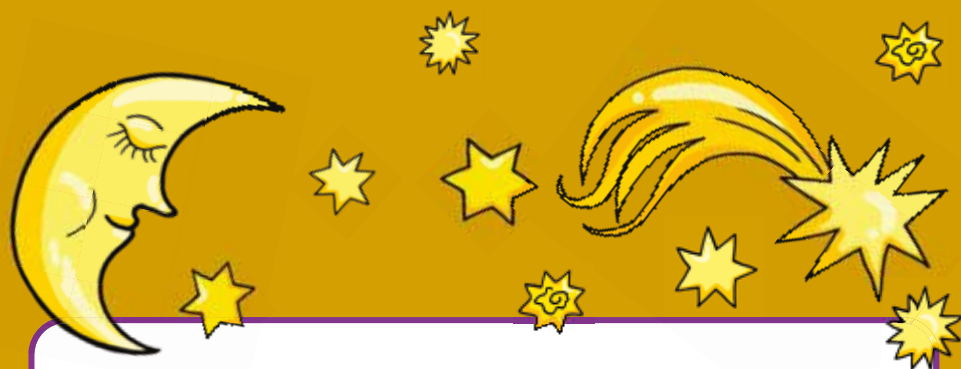
Krásný kříž kováře Jana Beka  
má červené ♥ .  
To proto, abyste si tohle  
místo zamilovali.  
Pozoruj, jak ho sluneční  
paprsek rozsvítí.

Na volné místo nakresli  
veselé SLUNÍČKO,



které jedním paprskem  
míří na ♥ kříže.





O Svatojánské noci v červnu mají bylinky kouzelnou moc.

Patří k nim i malá sedmikráska. Zkus jednu najít, umýt ji vodou a sníst. Najdeš ji i na věnečku?



Doprostřed věnečku nakresli velkou sedmikrásku.  
Jak se jmenuje hrad v dálce?

Zde  
nalepit

# Kašna se sv. Floriánem a bláznivou vodou

34.

Na náměstí v Nové Pace je kašna se sochou sv. Floriána. Je to patron hasičů. Má hasit dům a ten mu na obrázku vlevo dole chybí.

Určitě mu nějaký krásný dům na podstavec dokreslíš a obrázek vybarvíš.



Dokresli, jak to bylo...



V kašně je už 150 let začarovaná voda, kdo se jí napije, stane se packým bláznem. Dělá pak veselé věci!

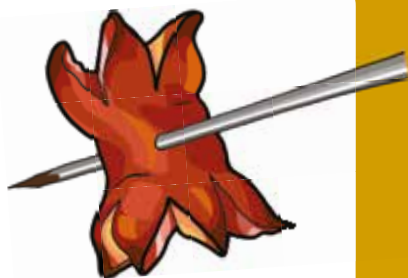
Jako kdysi pačtí hasiči, kteří odjeli hasit do Vidochova **MĚSÍC**. Když vytáhli hadice, začali jim z nich pak místo vody létat **BRAMBORY!**

Zde  
nalepit

# Heřmanice náves a dětské hřiště



Dokresli všechno, co na obrázku chybí,  
aby se špekáčky mohly opéct...



Nejvíce se děti těší do Heřmanic na podzimní drakiádu.  
Zakroužkuj 5 rozdílů mezi draky.



Ostatní draky můžeš vybarvit.

# Hasiči Nová Paka



Zde  
nalepit

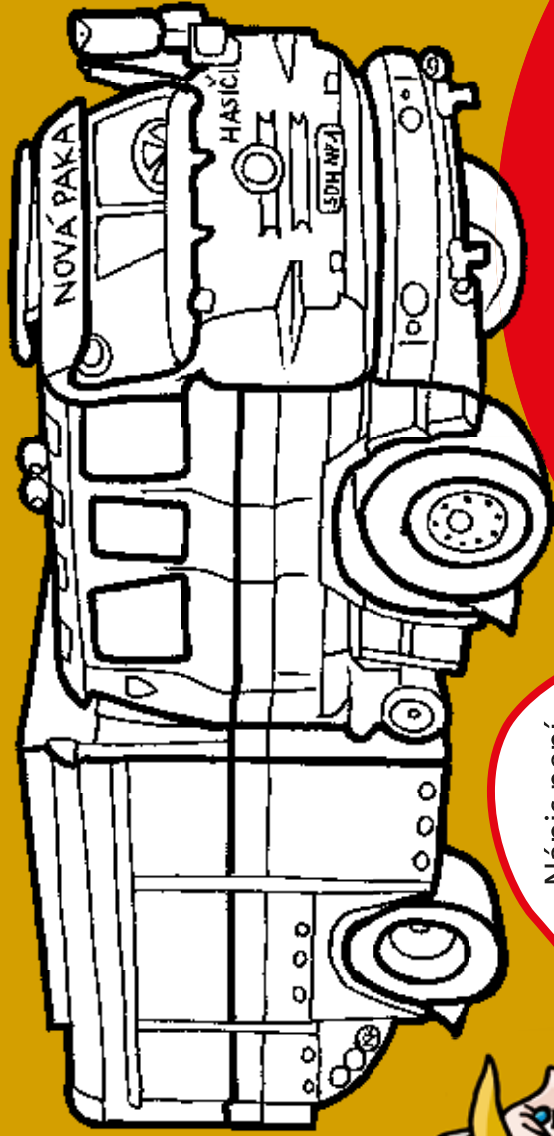


Hasiči jsou opravdoví hrdinové. Jsou kdykoli připraveni vyjet pomoci k těm nejhorším situacím. Ohně, povodně, nehody. Všude tam za nás nasazují svůj život. Děkujeme! ❤️

Dokresli, co hasiči asi hasí.



Až navštívíš naše hasiče, vybarvi auto podle modelu.



Nápis není  
zcela hotový.  
Obtáhni čerchovaná  
písmena.





HRAČKOVÝ SBOR  
**NOVÁ PAKA**

Zde  
nalepit

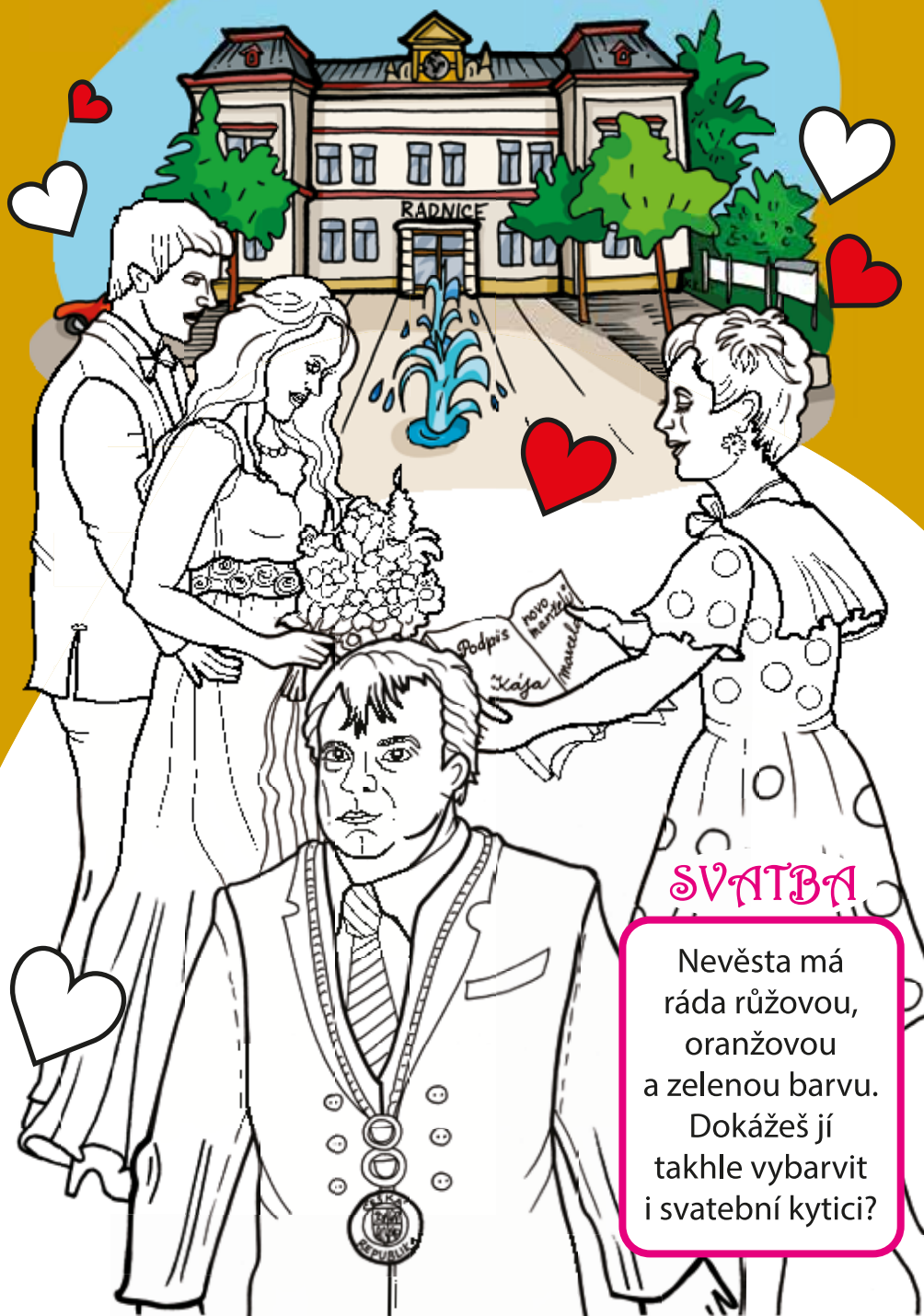
# Radnice v Nové Pace



Tohle je kouzelný dům, kde nám vystaví občanský průkaz a pas, abychom mohli jet na dovolenou. Dají nám povolení si postavit , řidičský průkaz na  nebo se postarají o školy, životní prostředí a odpady.

Dokázali byste šipkou poslat správný odpad do správné popelnice?





## SVATBA

Nevěsta má ráda růžovou, oranžovou a zelenou barvu.

Dokážeš jí takhle vybarvit i svatební kytici?

Zde  
nalepit

# Přibyslav hřiště a hospůdka



Přibyslav je romantická vesnička s nádherným výhledem mezi Peckou a Novou Pakou. Až se sem zatouláš, určitě si hned pohraješ na krásném dětském hřišti. Spočítej na kolika houpačkách se zhoupneš!



S rodiči se možná zastavíš i na malém občerstvení v hospůdce. Vybarvi kolečko u slaných dobrot, podle toho, jak ti chutnají.



Tatarák + topinky



Nakládaný hermelín



Chleba se škvarky



Utopenec



Smažené syrečky



Párek v rohlíku



Hranolky

Ňam Ňam	<input type="checkbox"/>
Ňam	<input type="checkbox"/>
Fuj	<input type="checkbox"/>
Fuj fuj	<input type="checkbox"/>
Ble	<input type="checkbox"/>



Tlačenka

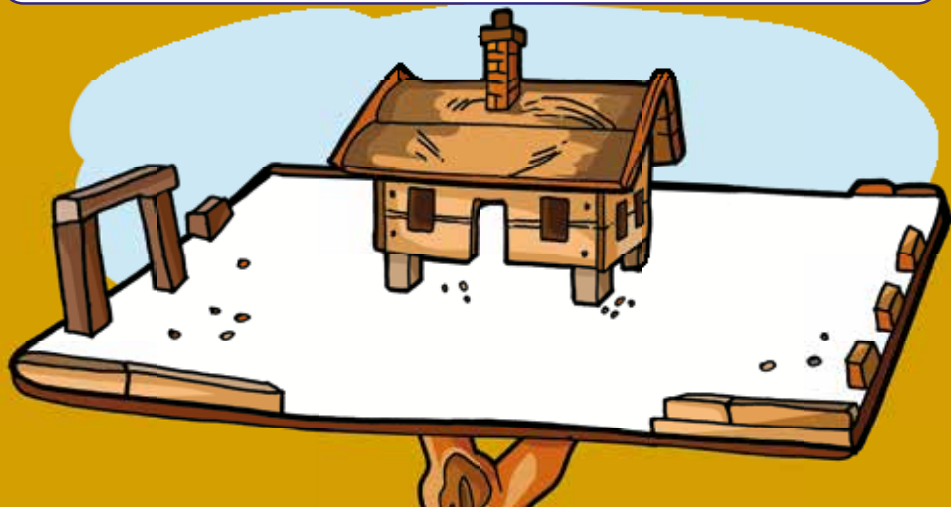
Zde  
nalepit

## Klášter v Nové Pace



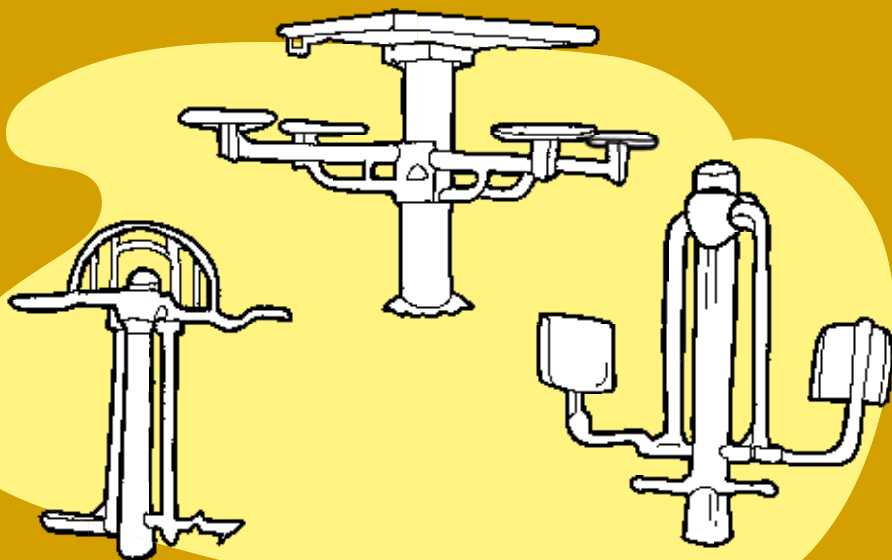
300 let starý klášter se probudil k novému životu. Je zde nádherné komunitní centrum pro svatby, rodiny s dětmi a různé společenské akce. Zároveň zde působí Život bez bariér, který pomáhá lidem s postižením.

Je to tu krásné i venku, jak se ti líbí třeba tahle ptačí budka?



Něco tam chybí? Ptáčci! Dokresli je.

To jsou ale zajímavé cvičící stroje!  
Vidíš, že jsou **červeno-zelené**? Vezmi si tyhle  
dvě pastelky a zkus je správně vybarvit.  
Zacvič si na nich!



Víš, že dříve princové  
zpívali princeznám,  
které stály na balkóně?  
Co kdyby nám někdo  
zkusil zazpívat?

Zde  
nalepit

# Gernatův dům a Růžencové schodiště



V centru Nové Paky je kulturní památka, roubenka Gernatův dům. Je stará 300 let a krásná díky Nové Pace, která ji nechala nádherně opravit. Jsou zde výstavy, přednášky i muzejní cukrárna.



Co kdybys tu dnes vystavoval i Ty?  
Rám pro obraz je připravený!



Barokní Růžencové schodiště má 50 schodů, vede ke klášteřu a je krásně opravené. Zdobí ho obrazy ze života Panny Marie malířky Káti Krausové. Na obrazech jsou **ptáci** - **symboly lidské duše**. Dokážeš najít všechny čtyři?

Zakroužkuj i jednorozce a drahé kameny acháty.  
Kolik je na obrazech andělů?

Zkus vyběhnout po schodech až nahoru!







Pecka



Nová Paka



---

---

---

---



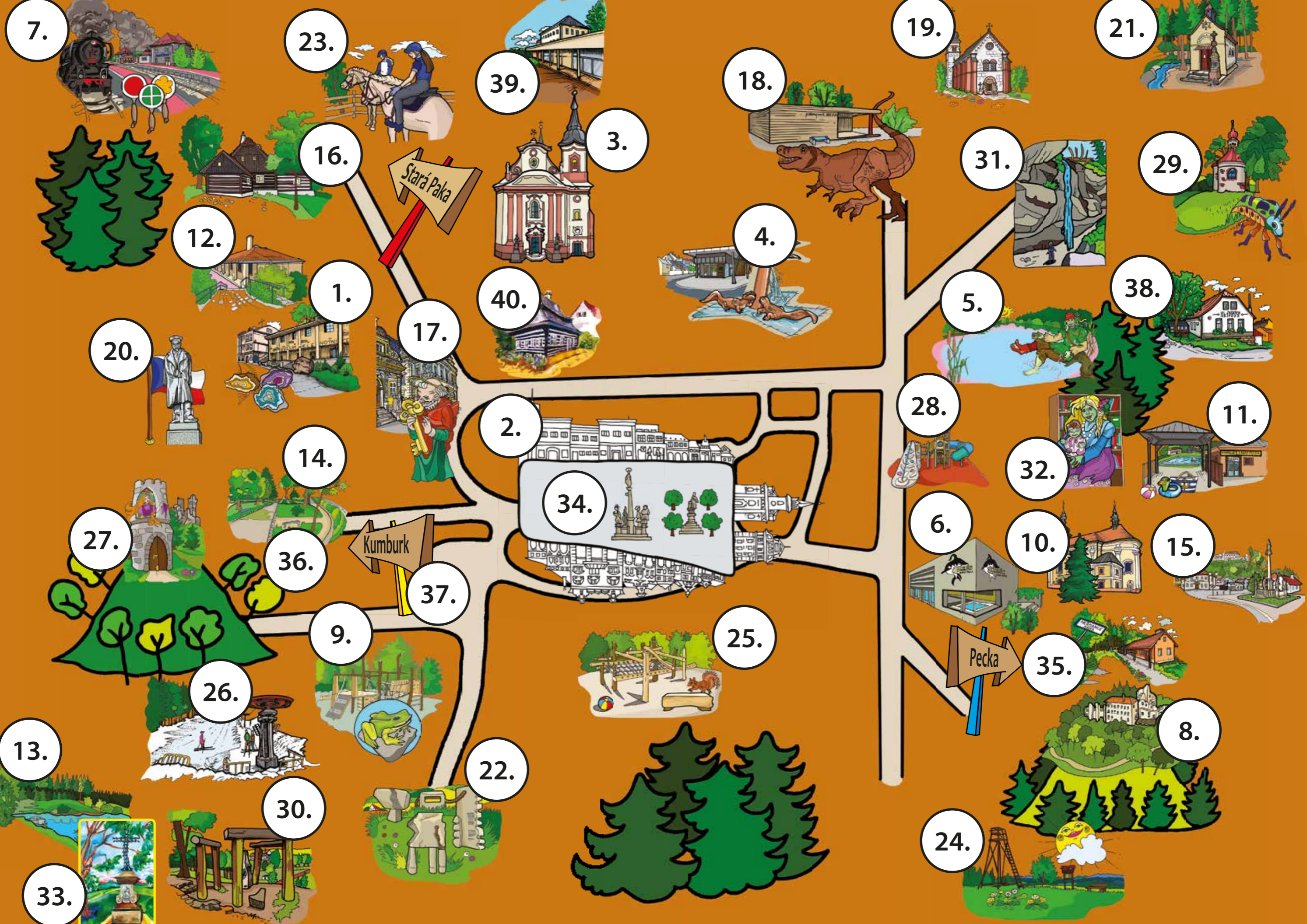
---

---

---

---





7.

23.

39.

19.

21.

18.

3.

16.

31.

29.

12.

4.

1.

40.

5.

38.

20.

17.

28.

11.

14.

2.

32.

34.

6.

10.

15.

27.

36.

37.

3.

35.

9.

25.

8.

26.

22.

24.

13.

30.

33.

Stará Paka

Kumburk

Pecka

# Seznam krásných míst, kde se můžete podle našeho Touláčku toulat.

V knížce jsou volné stránky pro vaše kresby a zápisky, pravítko, tužka a další...



1. Klenotnice drahých kamenů
2. Náměstí v Nové Pace
3. Klášterní chrám  
Nanebevzetí Panny Marie
4. Soutok řeky Rokytky  
a Brdského potoka
5. Štikovský rybník
6. Plavecký bazén Nová Paka
7. Nádraží a viadukt ve Staré Pace
8. Hrad Pecka
9. Dětské hřiště u Žáby
10. Kostel sv. Bartoloměje na Pecce
11. Koupaliště a kemp Pecka
12. Knihovna v Nové Pace
13. Farský rybník v Nové Pace
14. Jírovy sady

15. Náměstí městečka Pecka
16. Stará škola ve Staré Pace
17. Suchardův dům
18. Paleopark Balka
19. Kostel svatých Andělů  
strážných ve Vidochově
20. Sochy u vlakové zastávky  
Nová Paka
21. Údolí potoka Zlatnice
22. Úbislavice — Obrovy kameny
23. Fjordský hřebčín Stará Paka
24. Krkonošská vyhlídka u Pecky
25. Visuté hřiště ve Školní ulici
26. Ski areál Máchovka
27. Hrad Kumburk
28. Hřiště u DDM v Nové Pace

29. Kostelík sv. Maří Magdalény  
ve Stupné
30. Lesopark Střelnice
31. Vodopády a přírodní park  
Sýkornice
32. Knihovna Kryštofa Haranta  
a IC Pecka
33. U Jána Úbislavice
34. Kašna se sv. Floriánem  
a bláznivou vodou
35. Heřmanice náves
36. Hasiči Nová Paka
37. Radnice v Nové Pace
38. Přibyslav — hřiště a hospůdka
39. Klášter v Nové Pace
40. Gernatův dům  
a Růžencové schodiště



Jako říčka Zlatnice vinou se cesty  
kolem Nové a Staré Paky a městečka Pecka.

Předhůří Krkonoš a Českého ráje je krajina plná zeleně, potoků, rybníčků a tajemných příběhů.  
Také drahých kamenů, zkamenělin a krásných soch, které ke kameni patří. Putujte podle Touláčku. Zavede vás na nej-  
krásnější místa v okolí, na nichž vás čeká mnoho překvapení a úkolů.

Tak neváhejte a vydejte se na cestu!

Vaše **Novopacko** a autorka **KK**.



**Autor: PaedDr. Kateřina Krausová**

Grafická úprava: Jitka Dvořáková

Tisk: RK TISK, s.r.o., Hradecká 1130, 506 01 Jičín

Tento materiál je dostupný pod licencí CC BY-SA 4.0

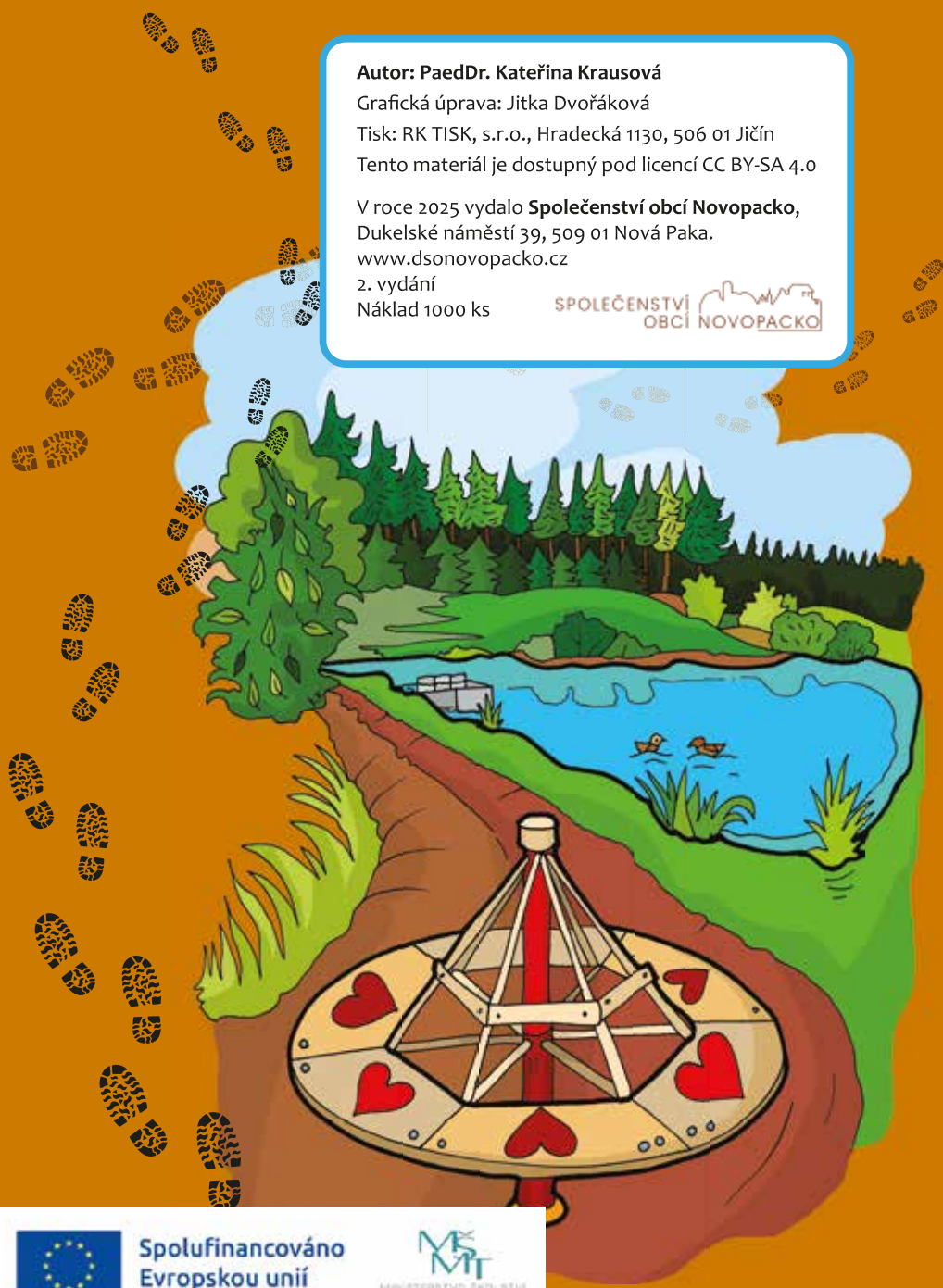
V roce 2025 vydalo **Společenství obcí Novopacko**,  
Dukelské náměstí 39, 509 01 Nová Paka.

[www.dsonovopacko.cz](http://www.dsonovopacko.cz)

2. vydání

Náklad 1000 ks

SPOLEČENSTVÍ  
OBCÍ NOVOPACKO



Spolufinancováno  
Evropskou unií

MSMT  
MINISTERSTVO ŠKOLSTVÍ,  
MLÁDEŽE A TĚLOVÝCHOVY