



EVROPSKÁ UNIE
Evropské strukturální a investiční fondy
Operační program Výzkum, vývoj a vzdělávání



Soubor podpůrných a technických nástrojů k realizaci hodnocení

ESF projekt Západočeské univerzity v Plzni

CZ.02.2.69/0.0/0.0/16_015/0002287

Výstup 5. Systém hodnocení kvality studijních programů, dílčí výstup (D), Monitorovací indikátor
53501

I. Podklady pro hodnocení kvality studijního programu

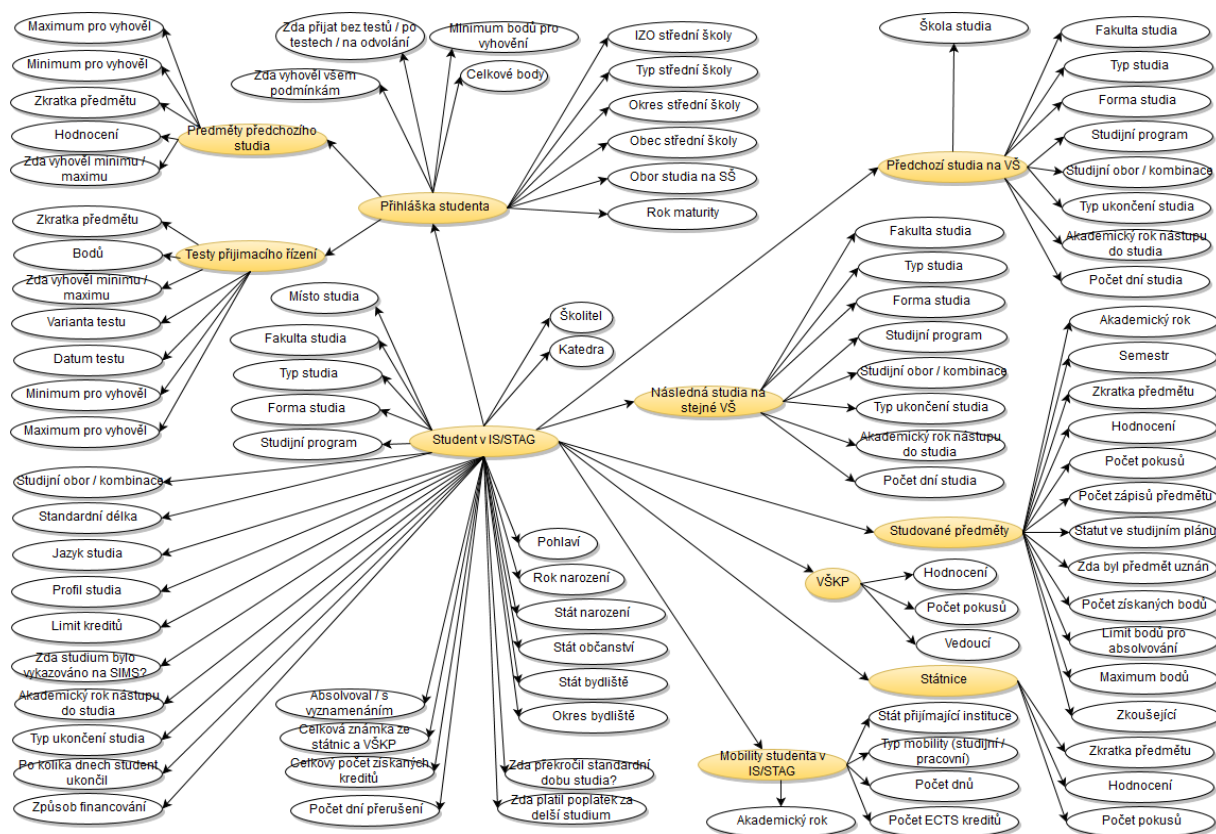
Fyzickým výstupem hodnocení kvality studijního programu (dále jen HKSP) je Zpráva o souhrnném hodnocení kvality studijního programu, která se vytváří na platformě šablony uvedené v Příloze č. 2 Pokynu prorektora č. 7P/2018 Hodnocení kvality studijního programu, na níž v ročních intervalech navazuje Zpráva o průběžném hodnocení kvality studijního programu zpracovávaná dle Přílohy č. 5 výše uvedené vnitřní normy. Podkladové dokumenty včetně další související legislativy a její anglické mutace pro potřeby externího hodnocení studijních programů jsou po přihlášení hodnotitelům dostupné v elektronické podobě na webu legislativa.zcu.cz a dále pak také na centrálním sdíleném úložišti [Alfresco](#), kde jsou uloženy rovněž veškeré metodické materiály a interní dokumentace potřebná k aktivitám spojeným s HKSP (např. celouniverzitní studie a analýzy).

II. IS STAG a grafické přehledy na Portálu ZČU

Základní elektronickou databází využívanou v procesu HKSP je IS STAG (Informační systém studijní agendy), jenž v sobě shromažďuje a uchovává veškerá dostupná data o vzdělávací činnosti na studijních programech a oborech (dále jen SP/SO) uskutečňovaných na ZČU. IS STAG disponuje pracovním rozhraním, které dle zadaných požadavků je schopno generovat různé datové sestavy do formátu PDF či XLS (např. počty studentů, uchazečů a absolventů na oborech dle akademických roků, počty absolventů ve standardní době studia, počty přerušení studia, celková prostupnost SP/SO z hlediska zapsaných studentů, studijní neúspěšnost např. po 1. semestru a 1. ročníku, podíl přihlášených uchazečů a zapsaných studentů apod.). Prostřednictvím webové aplikace Portál ZČU (<https://portal.zcu.cz/portal/>) jsou pak data IS STAG po přihlášení dostupná hodnotitelům SP/SO také ve formě tzv. grafických přehledů, tedy různých grafů a statistik, jenž automaticky generují přehledová data a zároveň vizuálně přístupnou formou popisují/ilustrují zkoumaný jev. Hodnotitel SP/SO si volí kritéria z široké škály nabízených možností, které může různě modifikovat, aby získal podkladová data umožňující popis určité skutečnosti v rámci fungování svého SP/SO.



Obrázek 1 – Systém organizace IS STAG



Obrázek 2 – Nabídka „Grafických přehledů“

Legenda

1. Pokud máte potřebný výběr již uložený, vyberte si ho z nabídky.
2. Jinak si v grafu na ose Y vyberte, jaké hodnoty chcete na ose Y vynést.
3. Potom si na ose X grafu zvolíte, pro jaké údaje chcete hodnoty vynést.
4. Nastavte parametry podmínek.
5. Případně přidejte (nebo odeberte) další podmínky.
6. Nakonec dole vlevo klikněte na tlačítko „Přepočítat graf“.

1 Výběr z uložených nastavení
☒ Jen platné / ☐ Všechny
Podle typu: Všechny
Nastavit parametry dle vybraného uloženého nastavení
Smazat vybrané nastavení [Spravovat výstupy](#)

2 Jaká data chcete zobrazit (co bude na ose Y)? Počet studentů Zvolit
Zobrazit výsledky v rozmezí: -

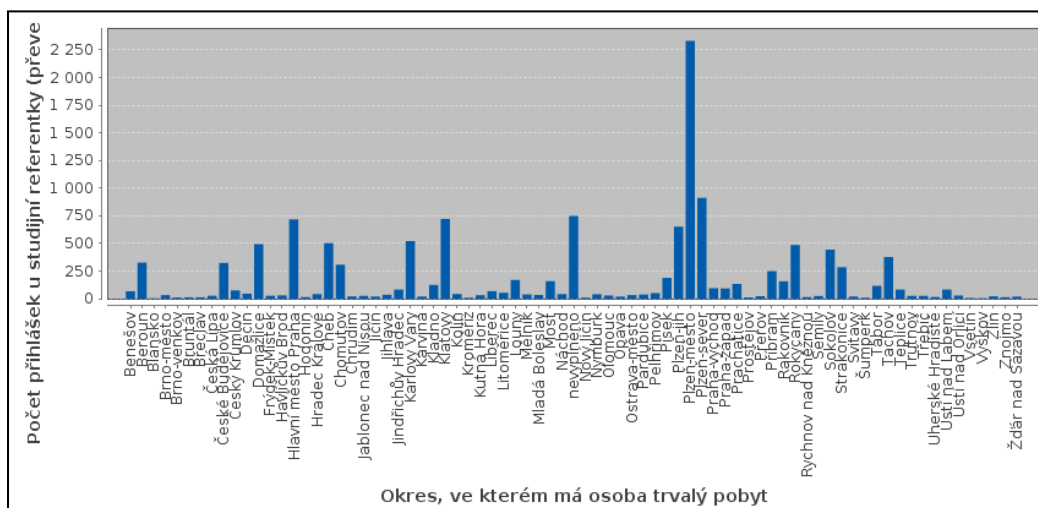
3 Zvolte podmínky
☒ Absolvent ☒ Financování ☒ Jazyk studia ☒ Joint degree ☒ Ke dni ☒ Kraj bydliště ☒ Kód ukončení ☒ Limit kreditů ☒ Mobilita ☒ Mobilita: Cizí škola ☒ Mobilita: Délka ☒ Mobilita: Financování ☒ Mobilita: Stát ☒ Mobilita: Typ
☒ Místo ☒ Nástup osoby ☒ Nástup studium ☒ Obor ☒ Okres bydliště ☒ Platba za delší studium ☒ Pohlaví ☒ Překročení stá. doby studia ☒ Rok nar. ☒ Rok platnosti studijního programu ☒ Ročník ☒ SIMS student rozpočtoví
☒ Skupina oborů ☒ Stř. délka ☒ Studijní program ☒ Studijní ke dni v roce ☒ Stát bydliště ☒ Stát narození ☒ Státní občanství ☒ Střední škola

4 Nastavte podmínky
☒ Ak. rok studia 2018 Zvolit
☒ Aktuální stav studenta ☐ Nestuduje ☐ Přerušil ☐ Studuje
☒ Fakulta Fakulta aplikovaných věd
Fakulta designu a umění Ladislava Sutnara
Fakulta ekonomická
Fakulta elektrotechnická
Fakulta filozofická
Fakulta pedagogická
☒ Forma ☐ Distanční ☐ Kombinovaná ☐ Prezenční
☒ Typ ☐ Bakalářský ☐ Celoživotní ☐ Doktorský ☐ Magisterský ☐ Mezinárodně uznávaný kurz ☐ Navazující ☐ Ostatní ☐ Rigorózní ☐ Univerzita 3. věku
☒ Vykazovaný student ☐ ANO ☐ NE

5 Jak chcete data strukturovat (co bude na ose X)? Ak. rok studia Porovnat hodnoty přes: nijak



Obrázek 3 – Ukázka výstupu „Grafických přehledů“: Přijímací řízení z hlediska regionů ČR





III. Datový sklad

Významným zdrojem dat pro aktivity v rámci HKSP je tzv. datový sklad (dále jen DWH – Data Ware House), který umožňuje jejich synchronizaci a systematizaci s využitím různých zdrojů/databází. DWH centralizuje data z provozních systémů ZČU zejména z oblasti studijní agendy (IS STAG), personálního zabezpečení a ekonomiky (IS Magion), internacionalizace (INIS - Integrovaný informační systém ZČU), tvůrčí činnosti (OBD/GAP) a dalších externích zdrojů poskytujících relevantní informace ve vztahu ke studijním programům (data ze SIMS, MPSV, středoškolské “focus groups” apod.).

V datovém skladu jsou dle vhodných vzájemných vazeb vytvářeny datové kostky, které poskytují širší pohled na celou sféru souvislostí mezi získávanými daty a umožňují tak vytvářet komplexní analýzy a vyhledávat rozličné korelace napříč všemi informačními systémy.

Zpracovaná a agregovaná data (nikoliv upravená či opravená, datová irelevance se řeší na pozici primárního informačního systému) jsou předávána jako podklady pro hodnotitele studijních programů, kteří díky desktopové verzi softwaru pro business inteligenci Power BI (či jejího cloudového řešení) mají možnost získat grafické i tabulkové přehledy pro vybrané ukazatele.

Základními sledovanými oblastmi v rámci HKSP jsou v DWH:

Soulad studijního programu s posláním ZČU v Plzni

Souvislost a propojení tvůrčí činnosti vysoké školy.

- Počet studentů na předmětech odborná praxe.

Mezinárodní rozměr SP i s přihlédnutím k typu a případnému profilu studijního programu.

- Počty studentů na zahraničních stážích
- Mobility zaměstnanců
- Počty zahraničních studentů a jejich zastoupení dle země původu
- Poměr domácích a zahraničních studentů

Relevance požadovaných předpokladů ke studiu, připravenost a úspěšnost uchazečů o studium

- Počet studentů podle kraje bydliště
- Počet podaných přihlášek, přijatých a zapsaných studentů
- Neúspěšnost studentů v prvním roce studia

Míra dosažení formulovaných výsledků učení studijního programu

- Úspěšnost studentů u státní závěrečné zkoušky
- Četnost udělených hodnocení studentů v jednotlivých předmětech



Průběh studia

- Počet neúspěšných studentů v 1. roce studia
- Úspěšnost studentů v klíčových předmětech 1. ročníků
- Délka studia absolventů

Tvůrčí činnost odpovídající studijnímu programu (pracuje se analýze tvůrčí činnosti na základě oblastí vzdělávání; prozatím pouze personifikovaná data)

Personální zabezpečení studijního programu

- Počet zaměstnanců dle kategorií

Obrázek 4 – Ukázka výstupu z DWH – Přijímací řízení FF ZČU - tabulka

Přijímací řízení pro rok 2018/2019:

Bakalářské studijní obory:

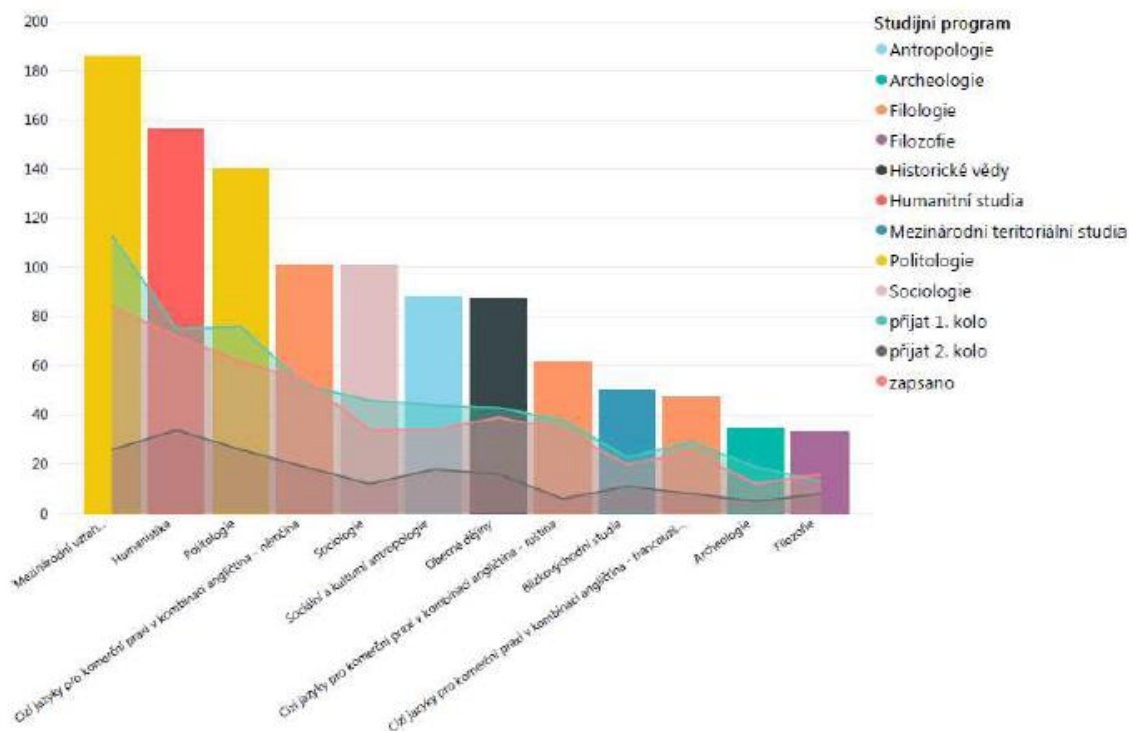
Typ: Studijní program/ obor:	1-Bakalářské osoby	přihlášky	přijat 1. kolo	přijat 2. kolo	zapsano
Antropologie					
Sociální a kulturní antropologie	84	88	44	18	34
Archeologie					
Archeologie	34	35	19	5	12
Filologie					
Cizí jazyky pro komerční praxi v kombinaci angličtina - francouzština	46	47	29	8	25
Cizí jazyky pro komerční praxi v kombinaci angličtina - němčina	96	101	52	19	54
Cizí jazyky pro komerční praxi v kombinaci angličtina - ruština	61	62	38	6	34
Filozofie					
Filozofie	31	33	13	8	16
Historické vědy					
Obecné dějiny	87	87	43	16	39



EVROPSKÁ UNIE
Evropské strukturální a investiční fondy
Operační program Výzkum, vývoj a vzdělávání



Obrázek 5 – Ukázka výstupu z DWH – Přijímací řízení FF ZČU - graf



Obrázek 6 – Ukázka výstupu z DWH – Struktura zaměstnanců

Počty zaměstnanců k 31. 12. 2018:

Stav fyzických zaměstnanců dle typu PP: profesor ● docent ● odborný asistent ● asistent ● lektor ● vědecký pracovník ● THP

